

NAVIJÁKY | PRUTY | NÁSTRAHY TECHNOLOGIE A FUNKCE

REJSTŘÍK

NAVIJÁKY

PŘEVODY	6
TĚLO	13
BRZDA (BAITCASTING)	22
BRZDA (REELS)	28
ROTOR	34
CÍVKA	41
ROLNIČKA A PŘEKLAPEČ	46
OBECNÉ	48

PRUTY

BLANKY	54
RUKOJEŤ	65
ŠPIČKA PRUTU	67
SEDLO NAVIJÁKU	69

NÁSTRAHY

VNITŘNÍ KONSTRUKCE	72
VNĚJŠÍ KONSTRUKCE	81





NAVIJÁKY
TECHNOLOGIE NAVIJÁKŮ
& JEJICH VLASTNOSTI

A close-up, high-contrast photograph of a Shimano bicycle component, likely a rear derailleur or shifter. The image is dominated by metallic surfaces, showing intricate mechanical details such as pulleys, cables, and adjustment screws. The lighting is dramatic, highlighting the textures and curves of the metal against a dark background. In the upper right corner, the Shimano logo is displayed in a bright blue, sans-serif font.

SHIMANO

SHIMANO



TECHNOLOGIE INFINITY XROSS

Technologie Infinity Xross je úplně nový systém převodů navijáku, který obsahuje nový design hnacích převodů a pastorku. Nový design zvětšuje kontaktní plochu ozubených kol, snižuje zátěž a zvyšuje jejich odolnost.

VÝHODA

Větší kontaktní plocha mezi hnacím převodem a pastorkem poskytuje lepší využití síly, zlepšuje kontrolu nad nástrahou a zdolávanou rybou a zvyšuje odolnost převodů v čase.



NAVÍJENÍ



FUNKČNOST



ODOLNOST



NAHAZOVAČÍ
VLASTNOSTI



HMOTNOST





TECHNOLOGIE HAGANE GEAR

Převody a ozubená kola HAGANE vyrábí společnost Shimano technologií kování za studena bez potřeby dalšího strojního obrábění. Výsledkem jsou díly, které si zachovávají vlastnosti původního materiálu a udržují jeho pevnost.

VÝHODA

Přináší dlouhotrvající hladký chod, sílu, lehkost a výkon samotného srdce navijáku. HAGANE převody jsou oproti tradičním, pod tlakem odlévaným a obráběným převodům, výrazně pevnější a odolnější.



NAVÍJENÍ



FUNKČNOST



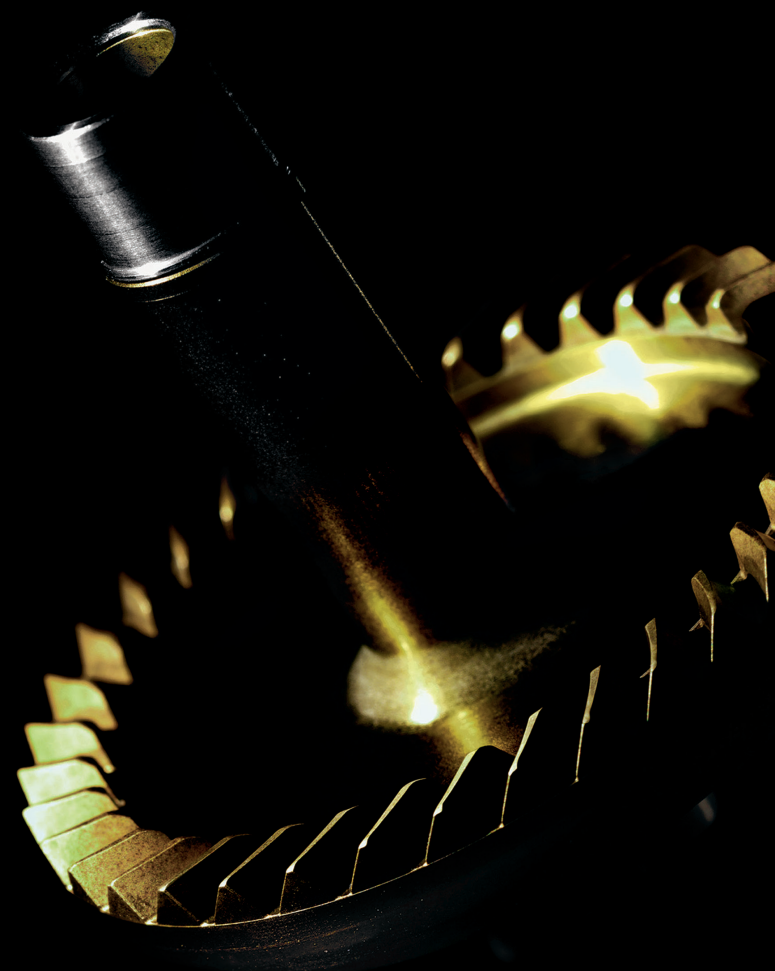
ODOLNOST



HLOTNOST



NAHAZOVAČÍ
VLASTNOSTI



SHIMANO

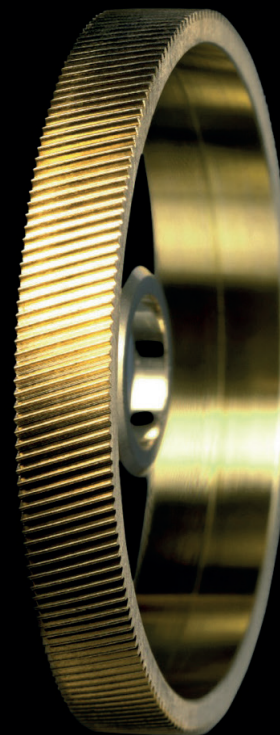


TECHNOLOGIE MICROMODULE GEAR

MICROMODULE GEAR jsou za studena kované převody navijáků vyrobené s velkou přesností. Vysoce precizní ozubení nabízí bezproblémovou součinnost s dalšími převody.

VÝHODA

MICROMODULE GEAR mají tři výhody: menší vůle mezi součástkami, menší tření a lepší citlivost. Výsledkem je velmi plynulý a přesný chod s lepším přenosem energie.



NAVÍJENÍ



FUNKČNOST



ODOLNOST



NAHAZOVAČÍ
VLASTNOSTI



HMOTNOST



TECHNOLOGIE MICROMODULE II GEAR

MICROMODULE II GEAR jsou precizně za studena kované převody navijáků. Nejmodernější zpracování povrchu ozubení je evolucí převodů MICROMODULE GEAR, vyvinutou exkluzivně pro Shimano.

VÝHODA

MICROMODULE II GEAR mají tři výhody: menší vůle mezi součástkami, menší tření a lepší citlivost. Výsledkem je velmi plynulý a přesný chod s lepším přenosem energie.



NAVÍJENÍ



FUNKČNOST



ODOLNOST



NAHAZOVAČÍ
VLASTNOSTI



HMOTNOST

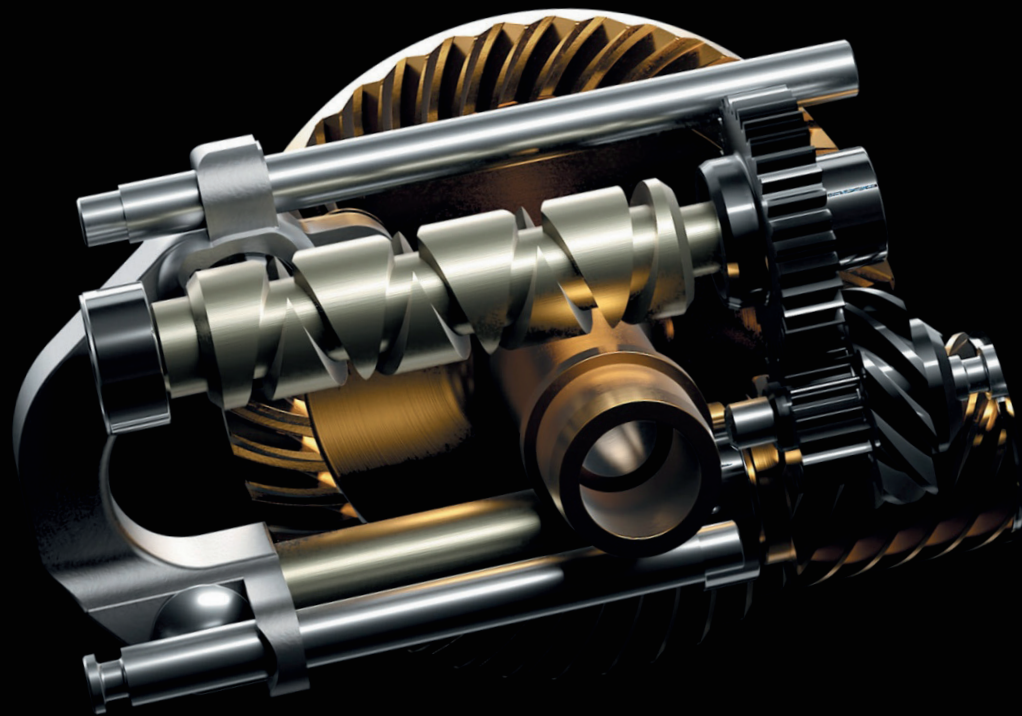


TECHNOLOGIE X-SHIP

X-SHIP představuje synonymum pro super lehký chod a vysokou pevnost. Je to precizně zpracovaný systém převodů, který umožňuje hladké, ale silné navíjení. Hlavní pastorek převodu je na obou koncích uložen do originálních Shimano (S) A-RB ložisek. Použití velkého hnacího ozubeného kola s vylepšeným polohováním přináší mnohem větší výkon od kliky k rotoru navijáku. Výsledkem je ultralehké, vysoce výkonné navíjení.

VÝHODA

X-SHIP zvyšuje hladký chod navijáku a zároveň zlepšuje přenos energie z rukojeti na rotor. Výsledkem je menší úsilí při navíjení, zajišťující perfektní rotaci i při velkém zatížení a vysokém tlaku. X-SHIP součásti jsou pevné, spolehlivé a odolné.



NAVÍJENÍ



FUNKČNOST



ODOLNOST



NAHAZOVACÍ
VLASTNOSTI



HMOTNOST

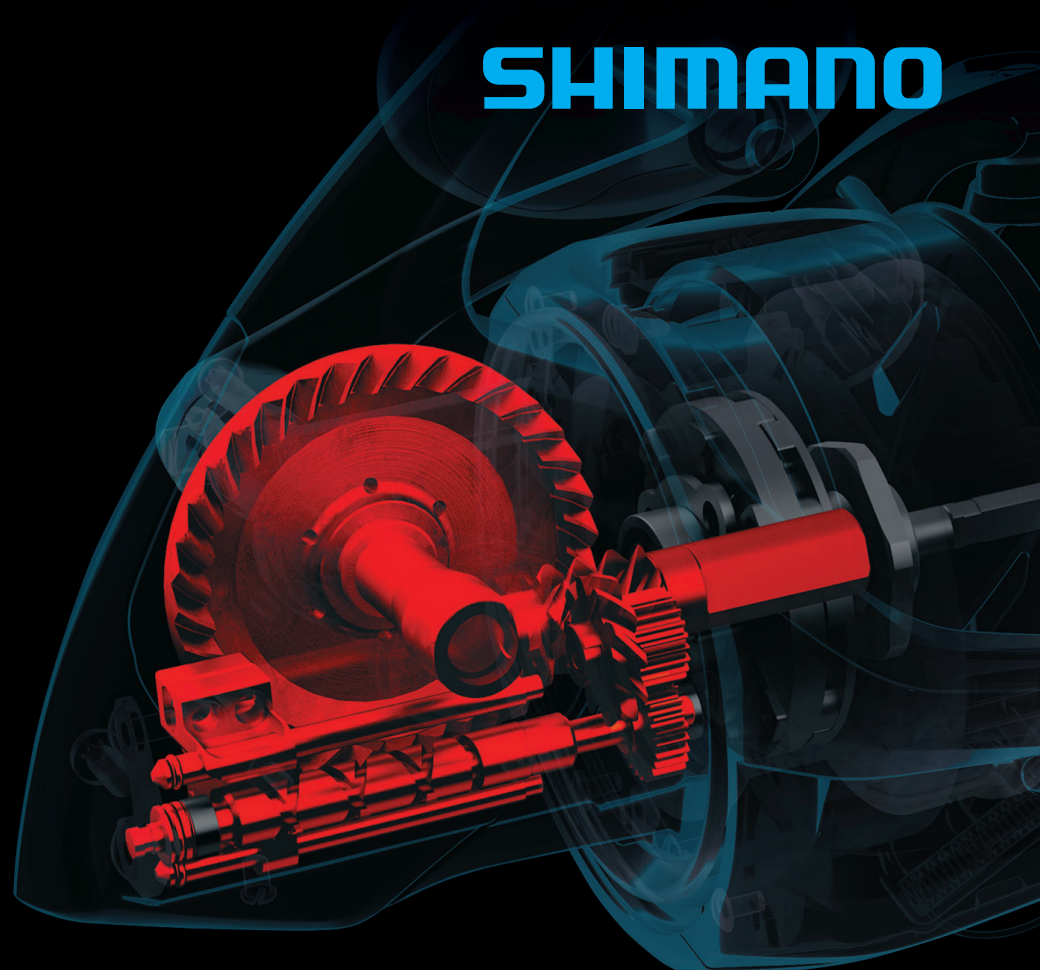


TECHNOLOGIE SILENTDRIVE

Technologie SILENT DRIVE zahrnuje kompletně inovované konstrukční řešení vnitřních součástí navijáku, minimalizující mikro vůli kličky, eliminující hluk a jakýkoli nepřírozený pocit z pohybu šnekového hřídele. Toto technické řešení a nejmenší možné tolerance se projevují hladkým a tichým navíjením.

VÝHODA

SILENT DRIVE přináší plynulejší, hladké a tiché navíjení a lepší výkon. To zlepšuje celkový rybářský zážitek z navijáku.



NAVÍJENÍ



FUNKČNOST



ODOLNOST



NAHAZOVAČÍ
VLASTNOSTI



HMOTNOST

SHIMANO

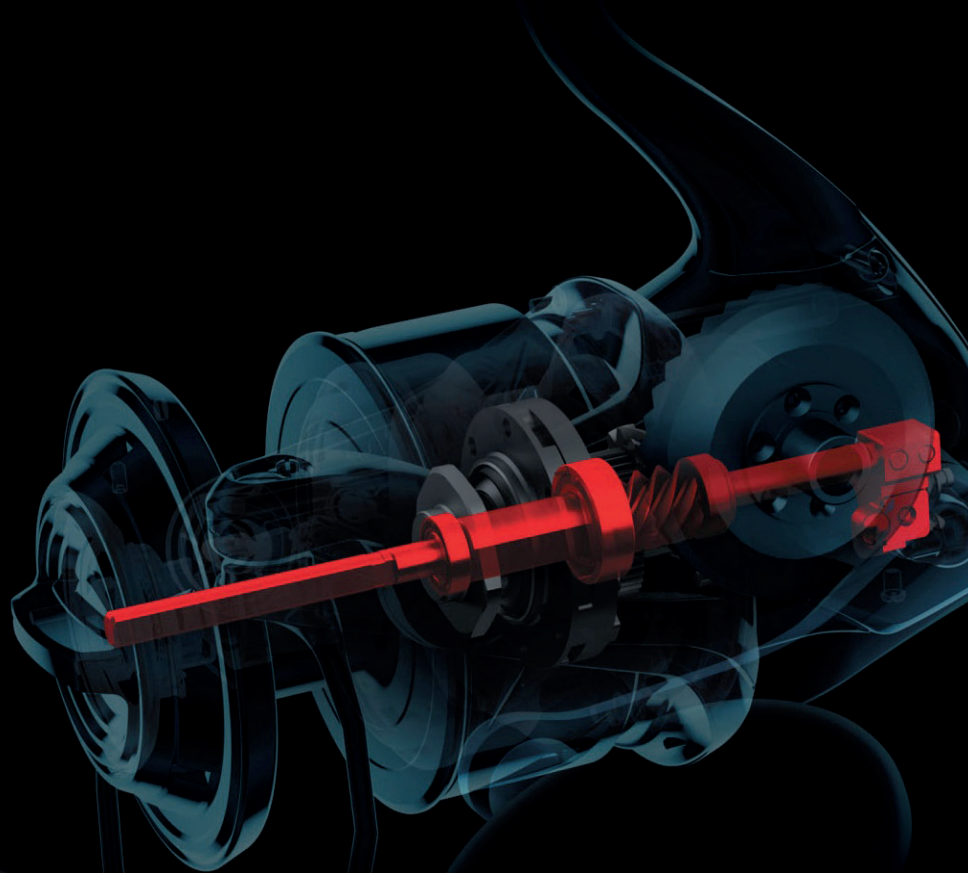


TECHNOLOGIE INFINITY DRIVE

Technologie INFINITY DRIVE byla vytvořena jako ekvivalent stávající X-Ship technologie, zajišťující lehké a účinné navíjení. Toto vylepšení snižuje tření a odstraňuje jakýkoli kontakt vnitřní části pastorku s hlavní hřídelí. Pro dodatečné snížení odporu byla přidána podpůrná protismyková úprava, díky které je setrvačnost otáčení kliky, ve srovnání s konvenčním systémem, snížena až o 26 %. Výsledkem je snazší navíjení, a to i při extrémním zatížení.

VÝHODA

Infinity Drive umožňuje lehké, ale extrémně účinné navíjení, které usnadňuje zdolávání i těch největších mořských ryb.



NAVÍJENÍ



FUNKČNOST



ODOLNOST



NAHAZOVACÍ
VLASTNOSTI



HMOTNOST



TECHNOLOGIE HAGANE BODY

HAGANE BODY je vyrobeno z precizně obráběného, za studena kovaného, hliníku nebo hořčíku. Tímto způsobem je možné vyrobit pevné a proti nárazu odolné tělo navijáků. Technologie současně eliminuje riziko deformace při výrobě. Díky své pevnosti HAGANE BODY chrání ozubená kola a převody navijáků před přetížením a otřesy.

VÝHODA

Díky vysoké pevnosti materiálu je tělo navijáku odolné a chrání ozubená kola a vnitřní převody před poškozením. Svou nízkou hmotností zároveň zvyšuje požitek z používání. Výsledkem je skálopevné tělo s vyšší účinností a hladké navijení.



NAVJENÍ



FUNKČNOST



ODOLNOST



NAHAZOVAČÍ
VLASTNOSTI



HMOTNOST

SHIMANO

CI4+

TECHNOLOGIE CI4+

Tělo Ci4+ je vyrobeno z kompozitního materiálu s velmi specifickými vlastnostmi. Ve srovnání s materiálem Ci4 je o 250% pevnější a více než 1,5krát tužší než normální XT Shimano - 7 carbon. Také je o 20% lehčí. Kompozit Ci4+ neobsahuje žádný kov, a proto nehrozí jeho koroze. Navijáky s Ci4+ tělem jsou tudíž vhodné i pro lov ve slané vodě. Části Ci4+ jsou lehčí a pevnější než jakékoli jiné kompozitní materiály, které Shimano ve svých produktech používá.

VÝHODA

Užitím kompozitu Ci4+ ve výrobě těla a rotoru bylo dosaženo pevného, ale přesto lehkého navijáku, který spolehlivě odolá korozi. Navijáky vyrobené z materiálu Ci4+ jsou ideální pro přívlač, kde se vyžaduje neustálé nahazování, ale také pro lov ve slané vodě nebo v podmínkách s vysokým rizikem koroze.



NAVÍJENÍ



FUNKČNOST



ODOLNOST



NAHAZOVAČÍ
VLASTNOSTI



HMOTNOST



TECHNOLOGIE CORE SOLID BODY

CORE SOLID BODY, kterým se vyznačují některé baitcastové navijáky Shimano, integruje boční kryt, rám a ochranu navíjení do jedné pevné konstrukce.

VÝHODA

CORE SOLID BODY přináší nebývalý pocit stability a jemnosti, a je prvním designem tohoto typu nízkoprofilových baitcastových navijáků Shimano.



NAVÍJENÍ



FUNKČNOST



ODOLNOST



NAHAZOVAČÍ
VLASTNOSTI



HMOTNOST

SHIMANO

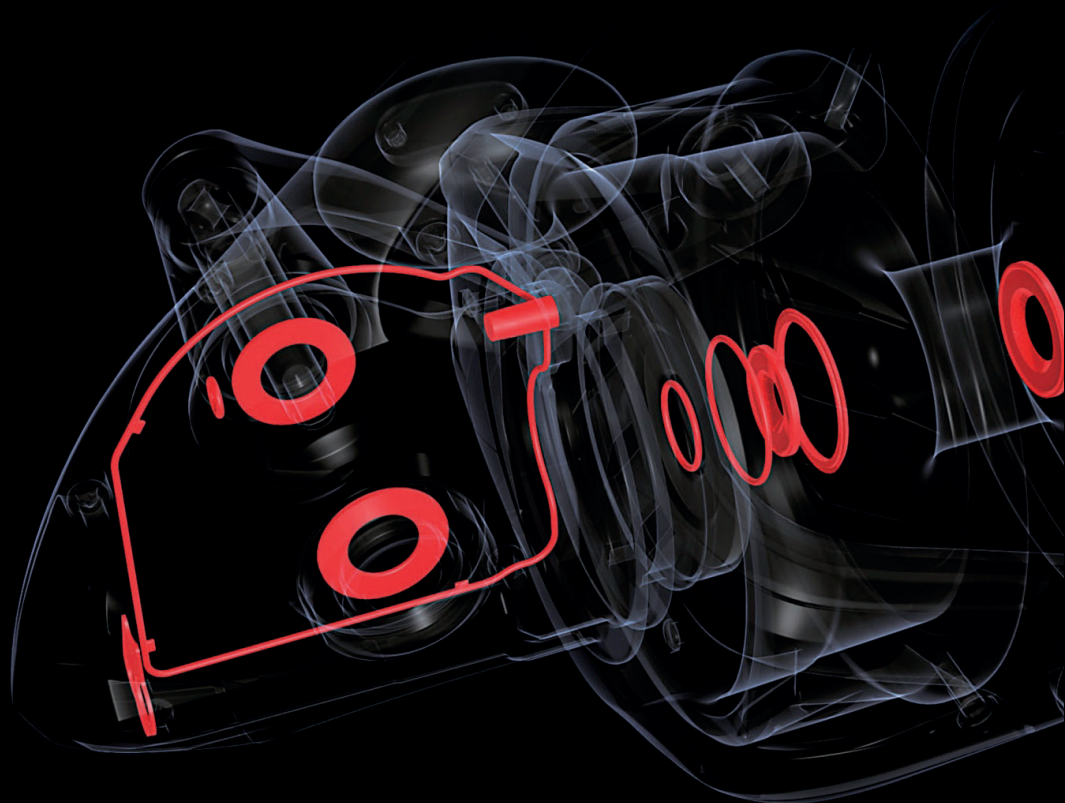


TECHNOLOGIE X SHIELD

Technologie X-SHIELD představuje vynikající ochranu před vniknutím vody a různých nečistot. Umístěním adaptivních těsnění na 12 kritických místech pevného hliníkového těla, bylo Shimano schopné vytvořit voděodolnou strukturu, která dokáže odolat i těm nejnáročnějším podmínkám.

VÝHODA

Díky odolnému těsnění X-SHIELD je naviják spolehlivě chráněn před vodou, sedimentem, solí a prachem. To je opravdu důležité, protože voda a cizí předměty mohou negativně ovlivnit funkci ozubených kol a dalších mechanických částí navijáku. X-SHIELD také zvyšuje životnost a odolnost navijáku a zajišťuje dlouhotrvající výkon.



NAVÍJENÍ



FUNKČNOST



ODOLNOST



NAHAZOVACÍ
VLASTNOSTI



HMOTNOST

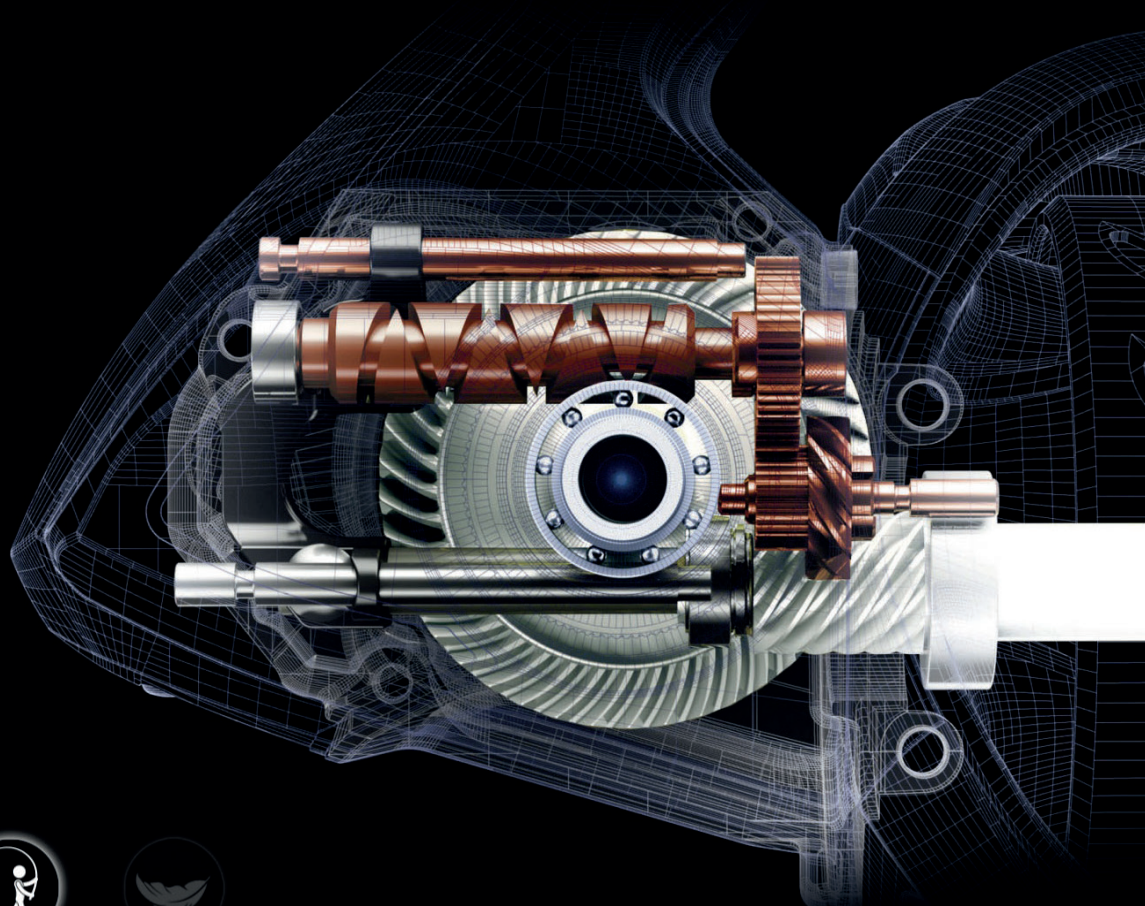


TECHNOLOGIE G FREE BODY

Technologie G FREE BODY byla vyvinuta za účelem posunu těžiště navijáku blíže k prutu. To se podařilo díky přesunu polohy oscilačního mechanismu hřídele šneku výš do horní části, nad osu hřídele kliky. Posunem těžiště navijáku blíže k poloze rybářovy ruky pomáhá technologie G FREE BODY snižovat únavu při lovu a zlepšuje komfort při nahazování.

VÝHODA

Čím blíže je těžiště navijáku k prutu, tím lépe je kombinace prutu a navijáku vyvážena. Naviják je na pocit lehčí, protože jeho váha je blíže ruce. Výsledkem je naviják s lepšími odhozovými vlastnostmi, vyžadující menší úsilí pro dosažení delších náhozů, což výrazně snižuje i únavu při delším rybolovu.



NAVÍJENÍ



FUNKČNOST



ODOLNOST



NAHAZOVAČÍ
VLASTNOSTI



HMOTNOST

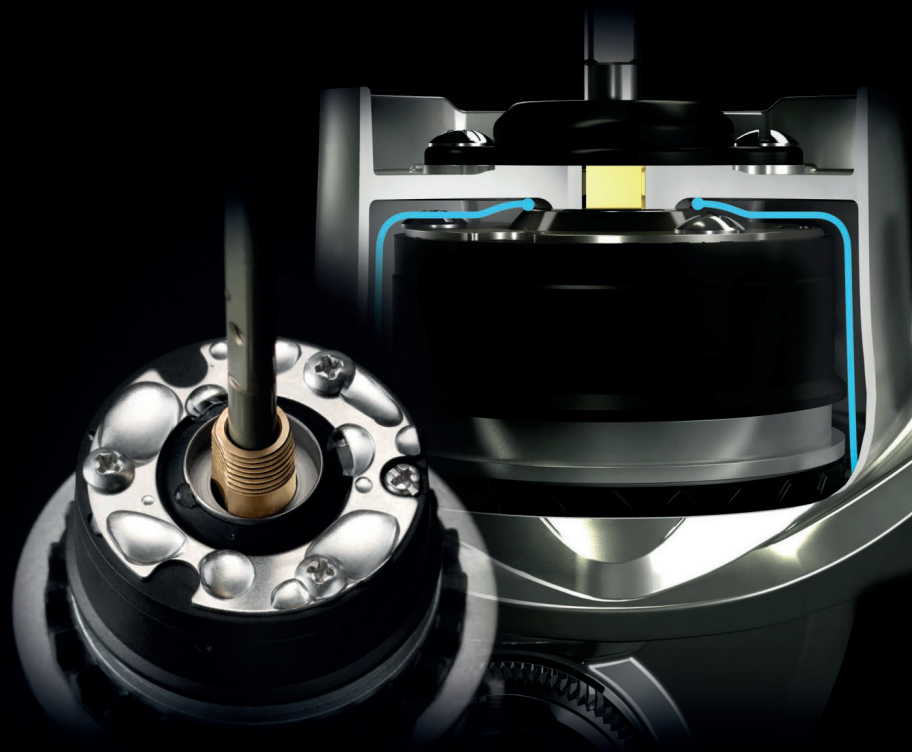
TECHNOLOGIE CORE PROTECT

CORE PROTECT je technologie Shimano, která byla vyvinuta pro odpuzování vody z navijáku, bez vytváření pocitu těžšího navíjení ve třech oblastech:

1. Oblast brzdy. Toto je nejkritičtější oblast pro dosahování odolnosti vůči vodě bez ovlivnění hladkého a plynulého otáčení. Povrchová ochranná vrstva vytváří z vody kapky a brání jí stékat do malých štěrbin, přes které se může dostat až k brzdnému mechanismu.
2. Oblast těla: K ochraně těla navijáku využívá technologie CORE PROTECT řadu 12 různých těsnění a plochý spojů s povrchovou úpravou.
3. Oblast rolničky: Jednodílná, utěsněná rolnička s CORE PROTECT technologií poskytuje odolnost proti vodě bez potřeby speciální údržby či dodatečného mazání.

VÝHODA

Technologie Core Protect zabraňuje vniknutí vody do těla navijáku. Tím snižuje riziko opotřebení a dalších problémů s vnitřními částmi navijáku. Naviják je odolnější a vhodný pro opravdu náročné rybářské situace.



NAVÍJENÍ



FUNKČNOST



ODOLNOST



NAHAZOVACÍ
VLASTNOSTI



HMOTNOST



TECHNOLOGIE X PROTECT

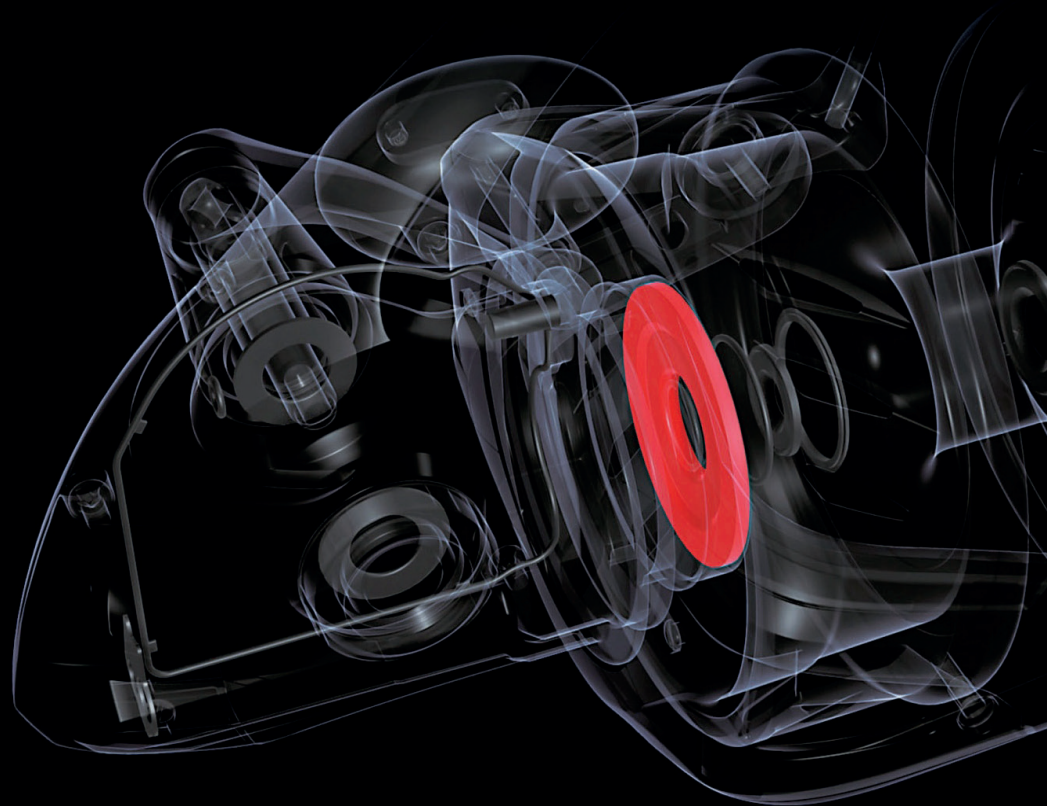
X PROTECT je ochranný mechanismus skládající se z kombinace gumových těsnění a labyrintové struktury.

Systém gumových těsnění je navržen tak, aby udržel nízkotlakou vodu mimo naviják. V kritických bodech je navíc přidáno mazivo, které odolá vstupu vody pod vysokým tlakem. Kromě gumového těsnění je v technologii X PROTECT použita labyrintová struktura, která má za účel prodlužovat voděodolnost navijáku. X PROTECT nemá žádný vliv na plynulý chod nebo výkon při navijení.

VÝHODA

Technologie X Protect utěsňuje tělo navijáku tak, aby se zabránilo nežádoucímu průniku vody.

Tato pokročilá technologie ochrany zvyšuje odolnost navijáku a poskytuje vysokou úroveň ochrany i v těch nejtvrděších podmínkách. X Protect zajišťuje spolehlivý výkon po dlouhou dobu, bez ovlivnění hladkosti chodu navijáku.



NAVÍJENÍ



FUNKČNOST



ODOLNOST



NAHAZOVAČÍ
VLASTNOSTI



HMOTNOST

SHIMANO



TECHNOLOGIE PARALLEL BODY

Originální technologie Shimano PARALLEL BODY zajišťuje dokonalé postavení prutu a navijáku. Tělo a cívka navijáku jsou rovnoběžné s prutem, čímž se minimalizuje kontakt vlasce a blanku mezi cívkou a prvním, naváděcím očkem prutu.

VÝHODA

Technologie PARALLEL BODY zvyšuje celkový výkon prutu a navijáku při nahazování. Umožňuje přesnější a delší hody a snižuje nebezpečí zamotání vlasce, protože dochází k menšímu tření a kontaktu vlasce s prutem mezi navijákem a prvním vodícím očkem.



NAVÍJENÍ



FUNKČNOST



ODOLNOST



NAHAZOVACÍ
VLASTNOSTI



HMOTNOST



TECHNOLOGIE S-COMPACT BODY

Technologie "S"Compact Body je typická pro malé multiplikátory a baitcasty. Její hlavní dominantou je asymetrická konstrukce bočního krytu navijáku. Převody jsou tak uloženy na straně klíčky navijáku, čímž je docíleno menší velikosti krytu na straně dlaně než u konvenčních navijáků, lepší vyváženosti a komfort při používání.

VÝHODA

Technologie "S"Compact Body snižuje pocitovou hmotnost navijáku a vylepšuje komfort při používání.



NAVÍJENÍ



FUNKČNOST



ODOLNOST



NAHAZOVAČÍ
VLASTNOSTI



HMOTNOST

BRAKE SYSTEM - SYSTÉM BRZDY NAVIJÁKU

TECHNOLOGIE

Brzda je nepostradatelnou součástí každého baitcastového navijáku. Na začátku hodu se cívka navijáku musí otáčet velmi rychle, zatímco na konci náhozu (když nástraha téměř dopadá do vody) se musí cívka otáčet mnohem pomaleji, aby se zabránilo nadměrnému odvíjení vlasce nebo šňůry. Brzda reguluje otáčení cívky postupným snižováním její rychlosti. Nastavení brzdy je velmi citlivá práce, protože příliš utažená brzda výrazně sníží vzdálenost odhozu a případná nedostatečně utažená brzda zase nadměrné odvíjení a následné zamotání vlasce nebo šňůry.





TECHNOLOGIE DIGITAL CONTROL

Systém DIGITAL CONTROL je vodotěsný, automaticky napájený, počítačovým čipem řízený systém brždění cívky navijáku. Dobíjí se samovolně při každém náhozu a nepotřebuje žádnou baterii ani externí zdroj energie. Během počátečních okamžiků při náhozu se v obvodech DIGITAL CONTROL ukládá energie generovaná otáčením cívky, který napájí digitální brzdící systém. Digitální brzdící systém během náhozu propočítá a poskytne optimální brzdnou sílu.

VÝHODA

Tento revoluční systém umožňuje přesné a dlouhé nahazování. Rovněž minimalizuje nebezpečí zamotání vlasce nebo šňůry. Systém DIGITAL CONTROL zohledňuje všechny kritické parametry náhozu jako jsou náročné povětrnostní podmínky nebo hmotnost nástrahy. Systém DC nabízí vynikající odhozové vlastnosti pro začátečníky, ale i profesionální rybáře.



NAVÍJENÍ



FUNKČNOST



ODOLNOST



NAHAZOVAČÍ
VLASTNOSTI



HMOTNOST

SHIMANO



TECHNOLOGIE DIGITAL CONTROL 5

Technologie I-DC5 obsahuje 2 sady nastavitelných číselníků pro maximální využití navijáku. Pomocí vnitřního číselníku můžete vybrat typ použité imitace. (1. Nylon, 2. Fluorocarbon, 3. Pletená PE šňůra). Externí nastavení číselníku má na výběr ze 4 poloautomatických nastavení, v závislosti na velikosti nástrahy, plus funkce „AUTO“, která umožní DC procesoru rozhodnout o optimálním nastavení brzd.

VÝHODA

S touto novou technologií mohou rybáři dosáhnout dlouhých a přesných náhozů. Snadné nastavení, zvláště při použití funkce AUTO je ideální i pro začátečníky a technologické provedení systému I-DC5 poskytne rybáři maximální výkon i v nejtěžších podmínkách.



TECHNOLOGIE DIGITAL CONTROL 4

I-DC4 je inteligentní brzdový systém Digital Control se snadno použitelným, externě nastavitelným brzdovým kotoučem se čtyřmi různými nastaveními. Tato technologie umožňuje rybářům používat širokou paletu nejrůznějších nástrah za jakýchkoli podmínek a při minimální nutnosti nastavení navijáku. Externím brzdovým kotoučem lze nastavit 4 režimy brždění pro maximálně efektivní použití.

- 1) Maximální vzdálenost
- 2) Pletenou šňůru / Monofil
- 3) Fluorocarbon
- 4) Skipping (nahazování nástrahy na těžko přístupná místa)

VÝHODA

Díky této pokročilé technologii mohou rybáři dosáhnout dlouhých a přesných náhozů po celou dobu lovu. Intuitivní nastavení systému se dají snadno měnit i v těch nejtěžších podmínkách.

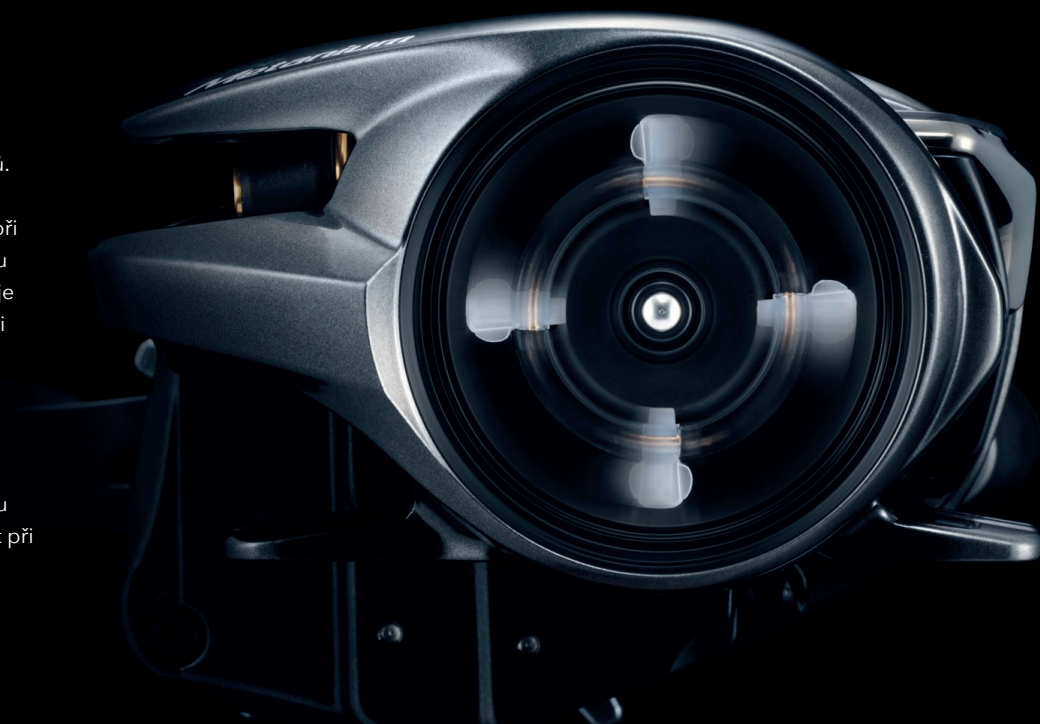


TECHNOLOGIE SVS INFINITY

Technologie SVS INFINITY poskytuje snadno nastavitelné ovládání cívky a brzdného systému baitcastových navijáků. Díky brzdným závažím, které využívají systém „vnitřního tření“, ovlivňuje technologie SVS INFINITY rychlost cívky při náhozu a pomáhá k přesnému nahazování, zvláště při lovu s lehkými nástrahami. Externí nastavovací tlačítko umožňuje rychlé a přesné nastavení podle podmínek lovu a velikosti nástrahy.

VÝHODA

SVS INFINITY poskytuje 4–6 různých úrovní a nastavení brzdy pro dosažení mnohem širšího a přesnějšího rozsahu využití. SVS INFINITY nabízí téměř „nekonečnou“ přesnost při nahazování.



NAVÍJENÍ



FUNKČNOST



ODOLNOST



NAHAZOVAČÍ
VLASTNOSTI



HMOTNOST

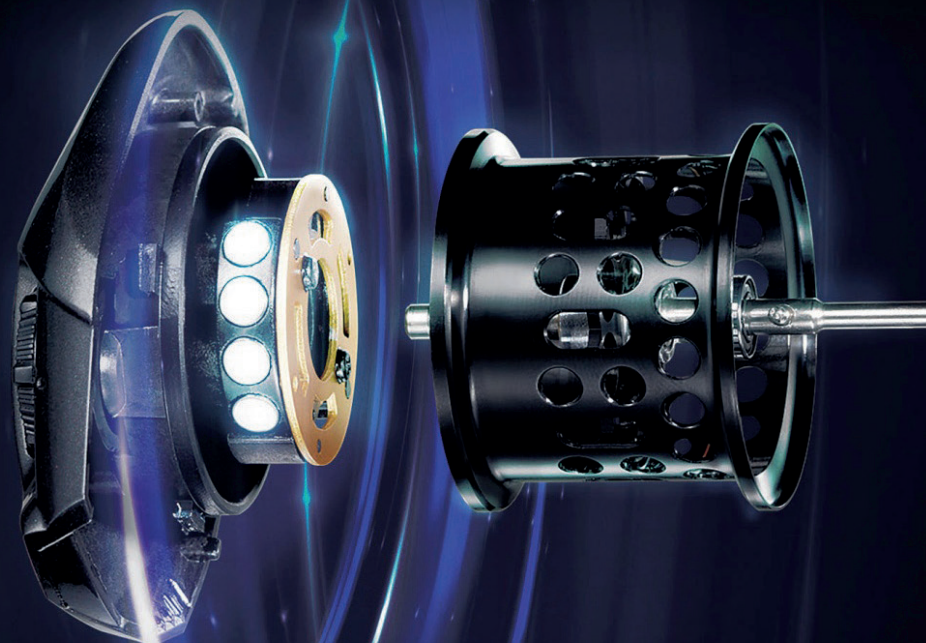


TECHNOLOGIE FINE TUNE BRAKING (FTB)

Technologie FTB je brzdový systém vyvinutý speciálně pro jemné baitcastové navíjčky. V standardních případech je brzdná jednotka obvykle umístěna na boku cívky. Systém FTB je na rozdíl od ostatních navíjček umístěn mimo cívku, čímž snižuje hmotnost cívky. V brzdě jednotce je 8 odnímatelných magnetů (pro možnost snížení brzdící síly). Otáčením matice na vnější straně cívky se tyto magnety posunují do nebo z těla cívky. Hlubší poloha magnetů znamená větší brzdící výkon, a naopak mělká znamená menší brzdící výkon. Polohou magnetů se přizpůsobí i rychlosti otáčení cívky během nahazování pro vytvoření správného množství brzdící síly.

VÝHODA

Největší výhodou systému FTB je ultralehká cívka navíjčky. Lehká cívka umožňuje dlouhé a přesné hody i s velmi malými nástrahami. Brzdový systém s magnety je extrémně citlivý a lze jej přesně nastavit pro optimální brzdící výkon v každé situaci.



NAVÍJENÍ



FUNKČNOST



ODOLNOST



NAHAZOVACÍ
VLASTNOSTI



HMOTNOST



TECHNOLOGIE VBS BRAKING

Spíše než magnety, používá technologie VBS pro ovládání intenzity náhozu odstředivou sílu. Po nahození jsou jednotlivá brzdová závaží vytlačována ven ze svých pouzder, což způsobuje tření, které snižuje rychlost cívky. Jakmile se rychlost cívky začne zpomalovat, se tlak, s nímž se brzdová závaží dotýkají rámu sniží, což umožní cívce pokračovat v odvíjení, a tím prodlouží vzdálenost náhozu.

Brzdění systému VBS lze nastavovat pouze z vnitřní strany cívky. Multiplikátory s touto technologií neobsahují žádný externí systém nastavení.

VÝHODA

Výsledkem je mnohem konzistentnější rychlost odvíjení cívky, snazší obsluha a dosažená maximální délka odhozu. Rozsah nastavení je od nulového využití závaží pro skutečně volnou rotaci cívky až po 6 závaží pro maximální kontrolu nad nahazováním i v extrémně větrných podmínkách. Díky technologii VBS BRAKING budete moct vždy efektivně nahazovat vaše nástrahy, bez ohledu na situaci.



SHIMANO



TECHNOLOGIE HI-SPEED DRAG

Vysokorychlostní brzda HI-SPEED DRAG je doposud nejrychlejší použitou technologií brzdy, jakou kdy společnost Shimano použila. Pouze velmi malý úhel natočení matice brzdy stačí k tomu, aby naviják přešel z režimu volné cívky do režimu zdolávání.

VÝHODA

Velmi přesný a uživatelsky příjemný systém brzdy navijáku. Díky krátkému poloměru otáčení může rybář ve zlomku vteřiny změnit sílu přítlaku brzdy z volné cívky na režim zdolávání.



NAVÍJENÍ



FUNKČNOST



ODOLNOST



NAHAZOVACÍ
VLASTNOSTI



HMOTNOST



TECHNOLOGIE EXCITING DRAG SOUND

Technologie Exciting Drag Sound umožňuje rybáři užít si zvuku odvíjení brzdy u baitcastových navijáků, bez nutnosti použití cvrčku či chrastítka.

VÝHODA

Tato technologie funguje na stejném principu jako u smekacích navijáků, kdy je při odvíjení vlasce z přibrzděné cívky slyšet známé, k zdolávání neodmyslitelně patří cvakání: "cvak-cvak-cvak". Je to velmi vítaný benefit pro mnohé rybáře, kteří rádi používají baitcastové navijáky, ale postrádají zvuk cvakající cívky při zdolávání ryby.



NAVÍJENÍ



FUNKČNOST



ODOLNOST



NAHAZOVAČÍ
VLASTNOSTI



HMOTNOST

SHIMANO

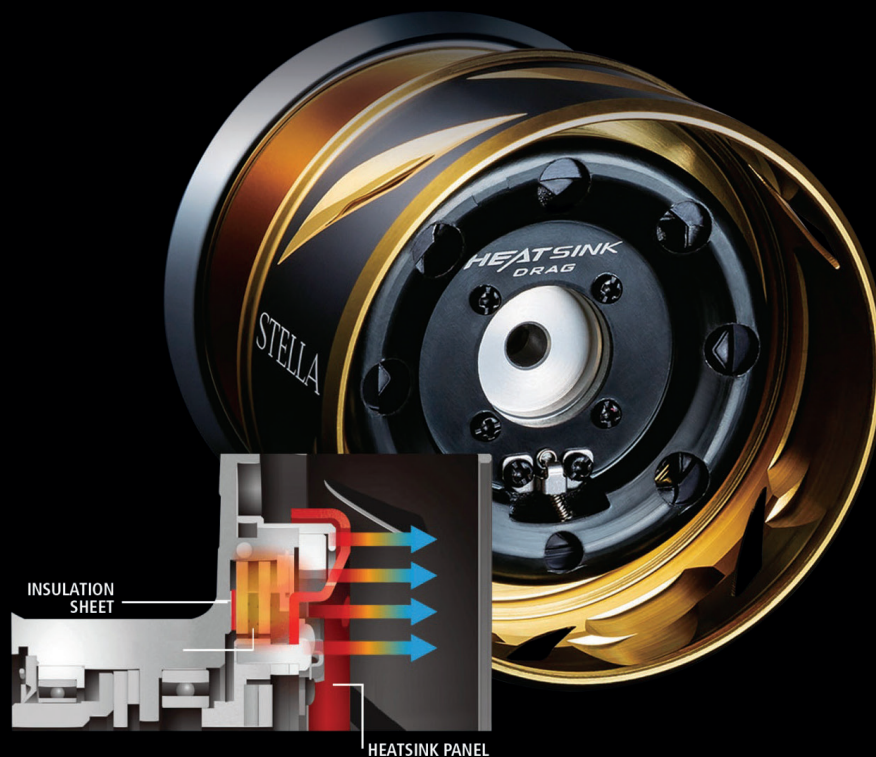
HEATSINK
DRAG

TECHNOLOGIE HEAT SINK DRAG

Technologie HEAT SINK DRAG umožňuje rozložení nahromaděného tepla v průběhu zdolávání z cívky navijáku, prostřednictvím speciální izolační vrstvy „HEAT SINK“. Tato vrstva odvádí třením vznikající teplo mimo povrch cívky a podložky brzdy, kde by mohlo dojít k snížení brzdné síly. Další velkou výhodou je, že technologie HEAT SINK udržuje vznikající teplo také mimo Vaši imitaci, čímž snižuje riziko jejího přetržení.

VÝHODA

Při zdolávání velkých ryb pod extrémním tlakem je docela běžné, že vlivem tření a tepla dojde ke snížení brzdných vlastností. Technologie HEAT SINK odvádí přebytečné teplo od důležitých oblastí navijáku a umožňuje zachování maximální brzdné síly po celou dobu zdolávání.



NAVÍJENÍ



FUNKČNOST



ODOLNOST



NAHAZOVACÍ
VLASTNOSTI



HMOTNOST



TECHNOLOGIE DURACROSS DRAG

Duracross Drag představuje vyspělou technologii konstrukce brzdových podložek, která kombinuje nejlepší vlastnosti filcových podložek (včetně jejich vysoké brzdící síly) společně s vylepšenou odolností cross-carbon podložek.

VÝHODA

Brzdové podložky Duracross Drag jsou perfektní kombinací citlivosti a odolnosti. Tato technologie poskytuje počáteční sílu pro maximálně efektivní zásek s vylepšeným hladkým chodem a odolností pro dokonalé zážitky z rybaření.



NAVÍJENÍ



FUNKČNOST



ODOLNOST



NAHAZOVACÍ
VLASTNOSTI



HMOTNOST

SHIMANO



TECHNOLOGIE X TOUGH DRAG

Technologie X TOUGH DRAG obsahuje na základně cívky podložky s velkým průměrem, které zajišťují větší stabilitu při utahování brzdy navijáku. Výsledkem je hladký a stabilní brzdící výkon po celou dobu zdolávání. Pružina COIL WAVE SPRING nabízí stabilní pružnost minimální deformace na jakékoli úrovni komprese brzdy.

VÝHODA

X TOUGH DRAG umožňuje velmi přesné nastavení odporu brzdy v celé křivce, poskytující rybáři větší kontrolu při zdolávání v jakýchkoliv podmínkách.



TECHNOLOGIE CROSS CARBON DRAG

Tato brzda, osazená uhlíkovými podložkami, poskytuje širší rozsah nastavení brzdícího odporu, spolu s velkou tepelnou odolností a super hladkým výkonem.

VÝHODA

Podložky CROSS CARBON DRAG poskytují maximální brzdící odpor i při vyšších teplotách, které vznikají rychlými výpady zdolávaných ryb.



TECHNOLOGIE RAPID FIRE DRAG

RAPID FIRE DRAG je velmi přesný a zároveň rychlý systém brždění cívky navijáku. Umožňuje nastavení brzdícího odporu z těžkého do lehkého módu (a naopak) pouhou polovinou otočky brzdící matice. Různá nastavení brzdy jsou přitom velmi dobře rozlišená, takže je rybář schopen upravit sílu brzdy přesně podle svých aktuálních potřeb.

VÝHODA

RAPID FIRE DRAG umožňuje velmi rychlé nastavení odporu brzdy během zdolávání. Správné nastavení brzdy snižuje pravděpodobnost ztráty úlovku.

FIGHTIN' DRAG II

TECHNOLOGIE

Mechanismus FIGHTIN' DRAG je typický pro některé vláčecí navijáky se zadní brzdou. Těsně nad brzdou se nachází nastavovací páka, která umožňuje rybáři velmi kontrolovaným způsobem nastavit brzdu i během souboje s rybou, pouhým pohybem doprava nebo doleva.

VÝHODA

Když je páka ve střední poloze, je odpor stejný jako u původního nastavení brzdy. Při otočení doprava (ve směru hodinových ručiček) se odpor mírně zvýší a při otočení doleva se zase sníží. To umožňuje rychlé nastavení brzdného odporu i během souboje s rybou. FIGHTIN' DRAG II umožňuje rybáři rychle se vrátit k původnímu nastavení brzdy pomocí tzv. „strike point“ bodu na páčce FIGHTIN' DRAG.



TECHNOLOGIE INSTANT-DRAG

SHIMANO INSTANT - DRAG umožňuje rychlé povolení anebo utažení brzdy jednoduchým půl otočením matice na cívce navijáku (po a proti směru hodinových ručiček).

VÝHODA

Velmi přesný a uživatelsky příjemný systém, který umožňuje změnit utažení přední brzdy během zlomku vteřiny. INSTANT - DRAG poskytuje optimální kontrolu a rychlou manipulaci během zdolávání. Pro utažení nebo povolení brzdy stačí jen půl otáčky (180 stupňů). Je to neuvěřitelně jednoduché, a přesto tak účinné!

SHIMANO

MGL
ROTOR

TECHNOLOGIE MAGNUMLITE ROTOR

MAGNUMLITE ROTOR je ultralehký vylepšený rotor vyrobený z C14+ materiálu. Mechanismus ramena překlápěče, který byl dříve umístěn na stejné straně jako rolnička, je nyní přemístěn na protější stranu rotoru. Asymetrický profil zlepšuje celkový chod a ulehčuje navíjení. Navíc byla zvýšena pevnost rotoru na straně rolničky a redukována potenciální vůle při extrémním tlaku až o 30 %. Tato změna výrazně zlepšuje vyvážení rotoru a v kombinaci s lehkou rolničkou, titanovým ramenem překlápěče a optimálně zvolenou tloušťkou stěny rotoru, dochází ke 14 % úspoře momentu setrvačnosti.

VÝHODA

Díky této technologii je naviják lehčí, lépe vyvážený a citlivější. To přispívá k celkově lepšímu zážitku z navijáku s lehčím a hladším navíjením.



NAVÍJENÍ



FUNKČNOST



ODOLNOST



NAHAZOVACÍ
VLASTNOSTI



HMOTNOST



TECHNOLOGIE ANTI-TWIST FIN

Anti-Twist Fin je elastická (vyjímatelná*) „ploutvička“ nacházející se na rotoru navijáku, těsně pod rolničkou. Ploutvička je navržena tak, aby vytvářela ideální napětí vlasce, anebo šňůry, mezi cívkou a rolničkou, a tím zvyšovala efektivitu navíjení, zejména při extra tenkých materiálech.

*Vyjmutí ploutvičky je potřebné pouze u materiálů hrubších než 0.47mm anebo při použití opravdu velkých uzlů.

VÝHODA

Ploutvička Anti-Twist Fin představuje velikou výhodu zejména pro rybáře, kteří loví s ultra tenkými pletenými šňůrami. V momentě, kdy dochází ke ztrátě napětí mezi nástrahou/ olovem a navijákem, anebo se na šňůře vytvoří smyčka, zabrání ploutvička Anti-Twist Fin nechtěnému samovolnému odvíjení šňůry z cívky navijáku a díky vytvořenému napětí, hladce srovná vytvořenou smyčku pro dokonalé navíjení.



NAVÍJENÍ



FUNKČNOST



ODOLNOST



NAHAZOVAČÍ
VLASTNOSTI



HMOTNOST



SHIMANO



TECHNOLOGIE INFINITYLOOP

Technologie Infinity Loop není nic jiného než ultra pomalá oscilace, navržena pro menší vláčecí navijáky. Cívka navijáku se díky ultra pomalé oscilaci Infinity Loop zvedá velice pomalu, čímž umožňuje rotoru navijáku precizní ukládání vlasce v téměř paralelním vinutí. Výhodou precizního uložení vlasce je dosažení přesnějších a delších náhozů a hladší práce navijáku při zdolávání.

VÝHODA

Ultra pomalá oscilace Infinity Loop zvyšuje rovnoměrnost odvíjení vlasce z cívky navijáku. Výsledkem je výrazné snížení tření a vibrací při nahazování, a tudíž delší a přesnější náhozy. Při zdolávání technologie Infinity Loop vylepšuje kontrolu nad zdolávanou rybou.



NAVÍJENÍ



FUNKČNOST



ODOLNOST



NAHAZOVAČÍ
VLASTNOSTI

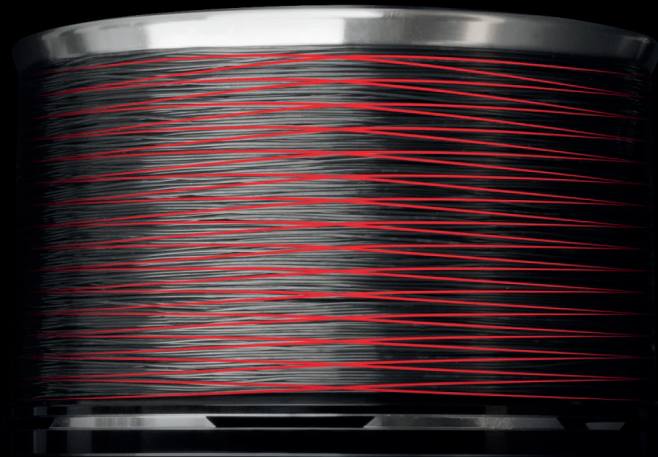


HMOTNOST

SHIMANO SLOW OSCILLATION

TECHNOLOGIE

Až 20-49 ovinů na cyklus oscilace. Tato pomalá oscilace převyšuje téměř všechny navijáky jiných výrobců.



NAVÍJENÍ



FUNKČNOST



ODOLNOST



NAHAZOVACÍ
VLASTNOSTI



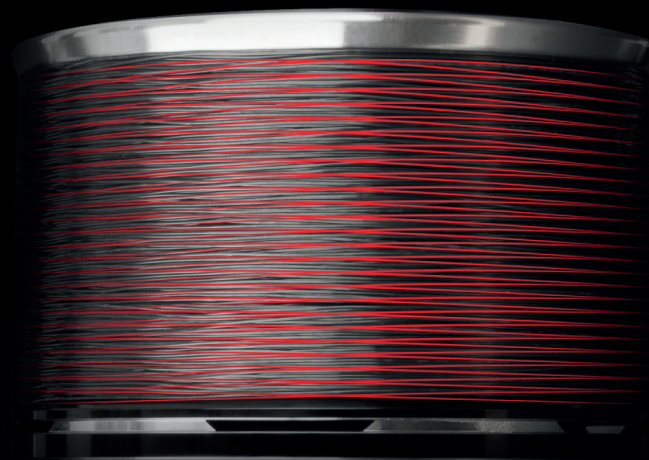
HMOTNOST

SHIMANO

SUPER SLOW 5

TECHNOLOGIE SUPER SLOW 5

Minimálně 50 ovinů na cyklus oscilace. Tato technologie nabízí téměř dokonalé paralelní vinutí a přináší obrovské prodloužení vzdálenosti a zlepšení přesnosti odhozu.



NAVÍJENÍ



FUNKČNOST



ODOLNOST



NAHAZOVACÍ
VLASTNOSTI

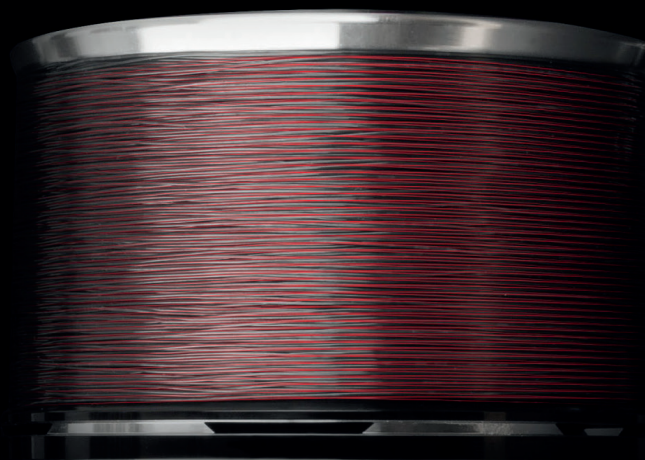


HMOTNOST

SUPER SLOW **10**

TECHNOLOGIE SUPER SLOW 10

Minimálně 95-110 ovinů na cyklus oscilace. Tato technologie nabízí dokonalé paralelní vinutí a přináší obrovské prodloužení vzdálenosti a zlepšení přesnosti odhozu.



NAVÍJENÍ



FUNKČNOST



ODOLNOST



NAHAZOVACÍ
VLASTNOSTI



HMOTNOST

AERO WRAP II

TECHNOLOGIE

AERO WRAP II je oscilační systém šnekového převodu se speciálně navrženou roztečí pro vytvoření optimální rychlosti oscilace AR-C cívek. Standardní oscilační systém ukládá imitaci jen jednou rychlostí (stejnou nahoru i dolů). Dvourychlostní oscilační systém (cívka se pohybuje rychle nahoru a pomalu dolů) ukládá vlasec na cívku v přesném křížovém vzoru, který snižuje odpor při nahazování.

VÝHODA

Technologie AERO WRAP II snižuje tření při odvíjení imitace z cívky. Tím je zajištěno hladší, přesnější a delší nahazování.

VARISPEED II

TECHNOLOGIE

VARISPEED II mění rychlost oscilačních váčků tak, aby bylo dosaženo plynulého a vyváženého ukládání imitace. To je dosaženo použitím oválného ozubeného převodu místo klasického šnekového hřídele.

VÝHODA

Výsledkem je rovnoměrné ukládání vlasce, které poskytuje vynikající odhozové vlastnosti a celkově zvýšenou ovladatelnost navijáku.



TECHNOLOGIE AR-C SPOOL

Exkluzivní konstrukce cívky Shimano AR-C SPOOL umožňuje odmotávání vlasce z navijáku v menších smyčkách. Desítky tisíc testů a počítačových simulací potvrdily, že AR-C SPOOL umožňuje mnohem delší a přesnější nahazování. Cívka AR-C SPOOL minimalizuje nebezpečí zamotání vlasce dokonce i při použití tenkých vlasců či pletených šňůr a redukuje kontakt imitace s blankem prutu mezi navijákem a prvním naváděcím očkem.

VÝHODA

Technologie cívky AR-C SPOOL zajišťuje, že imitace opouští cívku s minimálním odporem a v malých smyčkách. Díky tomu je možné dosáhnout delší vzdálenosti nahazování s minimálním rizikem zamotání.



NAVÍJENÍ



FUNKČNOST



ODOLNOST



NAHAZOVAČÍ
VLASTNOSTI



HMOTNOST

SHIMANO

MGL
SPOOL

MGL SPOOL MATERIAL

MGL SPOOL je extra lehká hliníková cívka, zpracovaná revoluční technologií kování zastudena. Používá se v konstrukci velmi lehkých přívlačových navijáků.

VÝHODA

Lehčí cívka umožňuje snazší nahazování lehkých nástrah. Použití MGL cívky nabízí větší univerzálnost použití napříč širším spektrem velikostí nástrah.



NAVÍJENÍ



FUNKČNOST



ODOLNOST



NAHAZOVACÍ
VLASTNOSTI



HMOTNOST

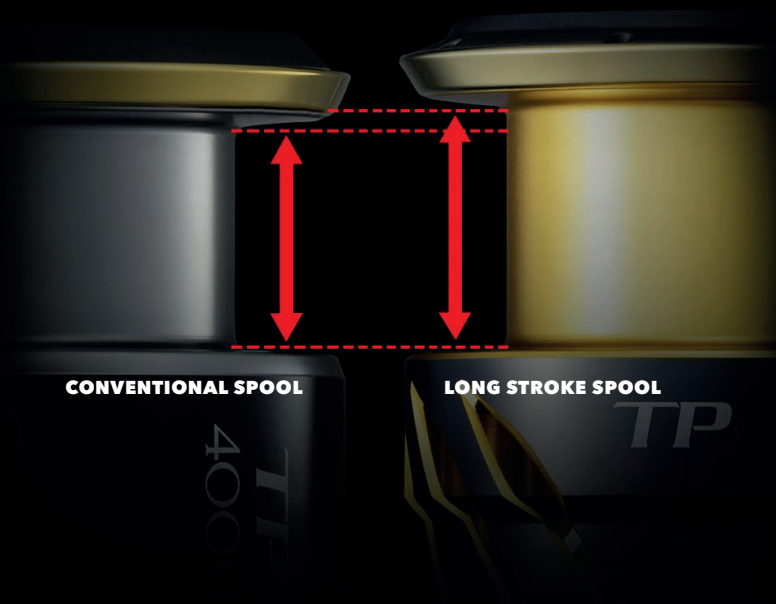
LONG STROKE SPOOL

TECHNOLOGIE LONG STROKE SPOOL

LONG STROKE SPOOL má ve srovnání s konvenčními konstrukcemi cívek delší zdvih. Tento delší zdvih má za následek lepší odhozové vlastnosti a snazší dosažení větších vzdáleností.

VÝHODA

LONG STROKE SPOOL umožňuje rybáři snazší dosažení delších vzdáleností odhozu při použití stejného množství energie.



NAVÍJENÍ



FUNKČNOST



ODOLNOST



NAHAZOVACÍ
VLASTNOSTI



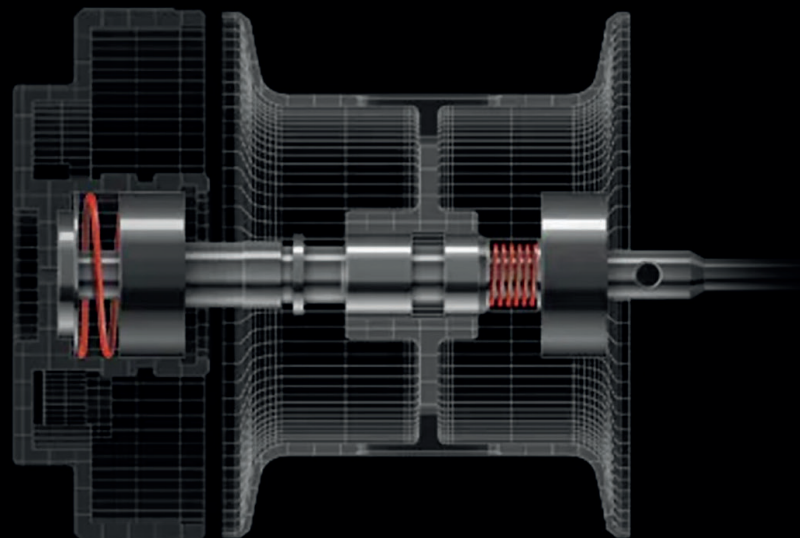
HMOTNOST

TECHNOLOGIE SILENT TUNE

SILENT TUNE je nová technologie Shimano. Stejně jako u každého baitcastového navijáku, je osa cívky uložena v ložiscích. Tato ložiska sedí v úložných kapsách rámu nebo na postranních destičkách, čímž je zajištěna správná poloha osy cívky s určitými tolerancemi, které jsou nastaveny tak, aby byla možná snadná výměna ložisek. Tyto tolerance jsou nezbytné, i když způsobují maličké vibrace, přenášející zlomek energie mimo těžiště rotující cívky. To vede ke zkrácení odhazovací vzdálenosti a snížení hladkosti chodu navijáku při odhozu. Technologie SILENT TUNE tento problém řeší přidáním speciálních malých pružin uložených pod ložiska. Ložiska jsou tak držena v přesné pozici, čímž zaniká prostor pro pohyb v ose a riziko vzniku vibrací.

VÝHODA

Díky přidáním pružinám byly odstraněny kapsy (prostory), které slouží pro možnou výměnu ložiska, přičemž byla tato možnost zachována. Technologie SILENT TUNE umožňuje hladší a delší hody díky eliminaci vibrací cívky.



NAVÍJENÍ



FUNKČNOST



ODOLNOST



NAHAZOVACÍ
VLASTNOSTI



HMOTNOST



TECHNOLOGIE SUPER FREE SPOOL

Systém pastorkového ozubeného kola podporovaného ložisky SUPER FREE SPOOL byl navržen tak, aby redukoval tření na hřídeli cívky během odhozu. Ve standardních baitcastových navijácích, kdy je spojka stlačena dolů, se pastorek uvolní z hřídele cívky a svým třením může snižovat délku odhozu. U SUPER FREE SPOOL je pastorek podporován kuličkovými ložisky, a když je spojka vypnuta, pastorek a hřídel cívky jsou pořád v jedné linii. Výsledkem je nulové tření na hřídeli cívky a lepší odhozové vlastnosti.

VÝHODA

Technologie SUPER FREE SPOOL zajišťuje nulové tření na hřídeli cívky. Tím nejenže zvyšuje vzdálenost odhozu, ale také zlepšuje celkový pocit z navijáku při používání.



TECHNOLOGIE S3D SPOOL

Technologie Shimano S3D vede k výraznému snížení vibrací cívky navijáku. Díky vyvážené tenkostěnné hliníkové cívce vytváří S3D neuvěřitelně hladký pocit z nahazování a vedení nástrahy.

VÝHODA

Nabízí vylepšený pocit z navijáku díky snížení vibrací při nahazování a vedení nástrahy.

X RIGID BAIL

TECHNOLOGIE

Použití silnějšího titanového drátu dramaticky zvyšuje pevnost a odolnost překlápěče. Vlastnosti kovu (titan) činí rameno překlápěče lehčím a poskytuje vynikající odolnost vůči korozi.

VÝHODA

Neuvěřitelně silné a pevné rameno překlápěče, které je lehké a současně odolné proti korozi. Vytvořeno pro extrémní podmínky mořského rybolovu.



TECHNOLOGIE ONE-PIECE BAIL

ONE PIECE BAIL je rameno překlápěče vyrobené z jednoho kusu materiálu, který umožňuje, aby po něm vlasec velmi hladce sklouzl až k rolničce navijáku. Navíc má tato jednodílná konstrukce větší odolnost, čímž se snižuje pravděpodobnost, že se vlivem tlaku ohne nebo se dokonce zlomí.

VÝHODA

Bezproblémový a neuvěřitelně odolný design snižuje tření a možnost zamotání imitace během lovu. Také umožňuje, aby se imitace po náhozu rychleji dostala do rolničky navijáku.

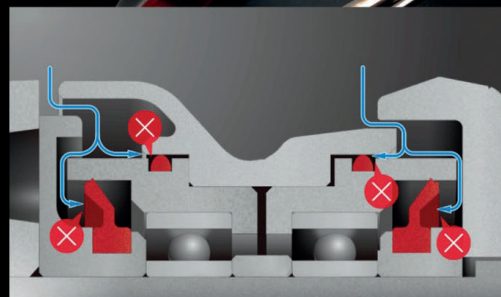


TECHNOLOGIE X PROTECT

Technologie X-PROTECT v rolničce navijáku představuje systém labyrintní ochrany ložiska proti průniku vody. Právě oblast rolničky je vlivem neustálého kontaktu s vodou nejvíce ohrožovanou částí překlapovače. Labyrint svou funkcí spolehlivě chrání rolničku před korozí a zároveň nijak neovlivňuje hladkost navíjení nebo funkci rolničky.

VÝHODA

Technologie X-Protect poskytuje větší utěsnění rolničky navijáku, čímž eliminuje riziko jejího zatečení. Tato vylepšená technologie ochrany proti vodě zvyšuje odolnost a poskytuje větší životnost navijáku i v těch nejnáročnějších podmínkách. X-Protect zabezpečuje dlouhotrvající výkon bez ovlivnění hladkosti chodu při navíjení.



NAVÍJENÍ



FUNKČNOST



ODOLNOST



NAHAZOVACÍ
VLASTNOSTI



HMOTNOST

RIGID CAST

TECHNOLOGIE

Navijáky s technologií RIGID CAST využívají ve srovnání s klasickými navijáky silnější hlavní hřídel.

VÝHODA

Technologie RIGID CAST optimalizuje balanc mezi pevností a lehkostí hlavního hřídele v navijáku tak, aby vydržel i ty nejdelsí náhozy a dokázal snížit nežádoucí vibrace cívky. Výsledkem jsou delší a přesnější hody.



NAVÍJENÍ



FUNKČNOST



ODOLNOST



NAHAZOVACÍ
VLASTNOSTI



HMOTNOST



CI4+ MATERIÁL

CI4+ je kompozitní materiál s velmi specifickými vlastnostmi. Ve srovnání s materiálem CI4 je o 250 % pevnější a více než 1,5krát tužší než normální XT Shimano - 7 carbon. Také je o 20 % lehčí. Kompozit CI4+ neobsahuje žádný kov, a proto nehrozí jeho koroze. Navijáky s CI4+ tělem jsou tudíž vhodné i pro lov ve slané vodě. Části CI4+ jsou lehčí a pevnější než jakékoli jiné kompozitní materiály, které Shimano ve svých produktech používá.

COLD FORGED ALU / MAG

MATERIÁL

Kování za studena znamená kování hliníku při teplotě 21 stupňů Celsia. Velký tlak používaný ke kování hliníku, resp. hořčíku do požadovaného tvaru a tato technologie, mají za následek super pevné a odolné části navijáků. Obchodní název této technologie používané exkluzivně značkou Shimano, je HAGANE.

XT-7

MATERIÁL

XT-7 je originální kompozitní Shimano materiál používaný na těla a cívky navijáků střední cenové třídy. XT-7 je spolehlivý, robustní, ale lehký materiál.

XGT-7

MATERIÁL

XGT-7 Shimano grafit je o 200 % pevnější než běžně používaný materiál pro konstrukci navijáku. Je vyvinut pomocí nejnovější technologie, která navijákům dodává lepší pevnost a dlouhou životnost.



TECHNOLOGIE A-RB BEARING

Originální Shimano A-RB ložiska (Anti-Rust Bearings) prochází technologickým procesem zahřívání, který vede k vysoké pevnosti materiálu, dlouhé životnosti a odolnosti vůči korozi.

VÝHODA

Vzhledem k jejich opracování vydrží A-RB ložiska v prostředí s vysokou salinitou nejméně 10krát delší dobu než standardní kuličková ložiska z nerezové oceli.

Pozor!

Ačkoli tato ložiska nejsou izolována tak jako Shimano S A-RB ložiska, neznamená to, že jsou křehčí nebo náchylnější k poškození. Někdy jen samotné správné umístění A-RB ložiska v Shimano navijáku může vyloučit možnost znečištění pískem, solí nebo prachem, a tudíž další izolace již není nutná.



TECHNOLOGIE S A-RB BEARING

Tato ložiska prochází speciálním tepelným zpracováním, které má za následek vysokou pevnost a odolnost materiálu. Izolovaná S A-RB ložiska používají gumové nebo nerezové ochranné pouzdro (v závislosti na velikosti ložiska) pro maximální odolnost vůči korozi a ochranu před nečistotami.

VÝHODA

S A-RB ložiska vydrží v prostředí s vysokou salinitou nejméně 10krát delší dobu než standardní kuličková ložiska z nerezové oceli. Navíc mají dodatečnou ochranu proti písku, soli a prachu. S A-RB technologie izolace činní ložiska velmi spolehlivými a odolnými po opravdu dlouhou dobu.

SHIMANO



A close-up photograph of two fishing rods resting on a wooden pier. The rods are black with orange and green accents. One rod has 'PIKE SWIM & SO' printed on it, and the other has 'YASET LTD' printed on it. A colorful lure is visible in the background. The scene is brightly lit, casting shadows on the wood.

PRUTY
TECHNOLOGIE PRUTŮ
& JEJICH VLASTNOSTI

SHIMANO



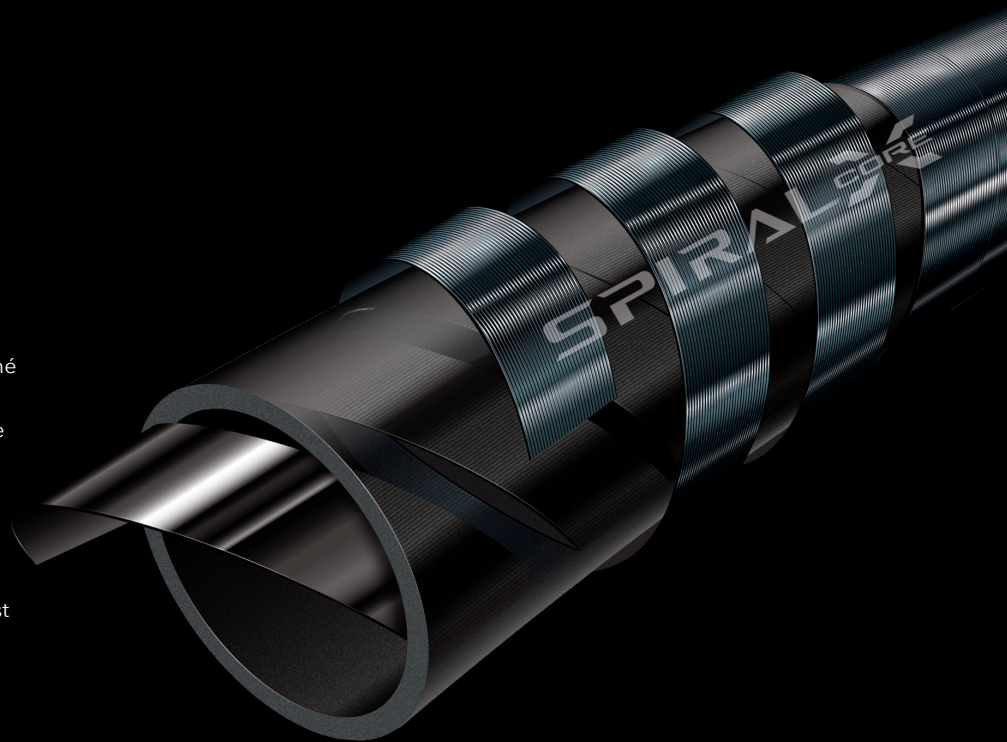


TECHNOLOGIE SPIRAL X CORE

Jedinečná a patentovaná technologie Shimano SPIRAL X CORE se skládá ze tří vrstev. První vrstva uhlíkové pásky těsně obepíná blanku prutu v diagonálním směru. Střední list vyrobený ze svislých vláken tvoří tělo a vnější vrstva uhlíkové pásky, která je těsně spirálovitě vinuta v opačném směru než první vrstva, vyztužuje celou konstrukci prutu. Použitím uhlíkové pásky namísto konvenčních horizontálních vláken, zvyšuje Technologie SPIRAL X torzní tuhost prutu bez přidání nadbytečné hmotnosti. Technologie SPIRAL X CORE využívá stejného principu jako SPIRAL X s přidáním Nano pryskyřice v uhlíkové pásce. Tato technologie distribuuje pryskyřici rovnoměrněji po uhlíkových vlákních, což vede k výrobě silnějšího a lehčího prutu.

VÝHODA

Technologie Spiral X CORE zabraňuje kroucení blanku a zvyšuje pevnost prutu při zachování jeho nízké hmotnosti. Výsledkem je lepší výkon, přesnost nahazování, lepší ovládání nástrahy a vylepšený požitek ze zdolávání ryby.



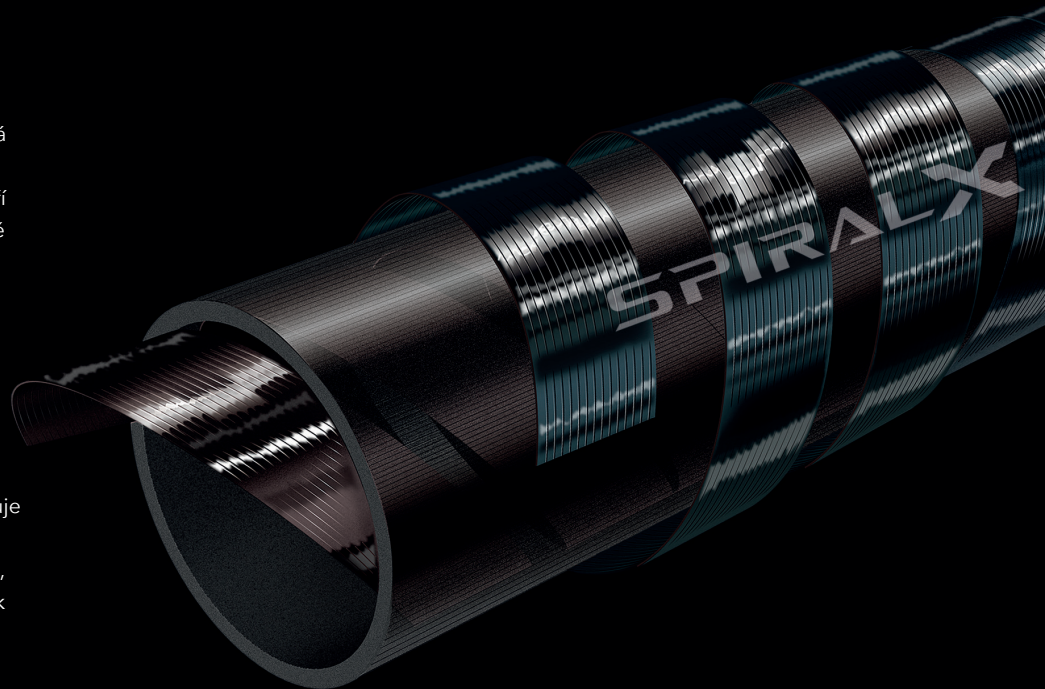


TECHNOLOGIE SPIRAL X

Jedinečná a patentovaná technologie Shimano SPIRAL X se skládá ze tří vrstev. První vrstva uhlíkové pásky těsně obepíná blanku prutu v diagonálním směru. Střední list, vyrobený ze svislých vláken, tvoří páteř prutu a vnější vrstvu uhlíkové pásky, která je těsně spirálovitě vinuta v opačném směru než první vrstva, čímž vyztučuje celou konstrukci prutu. Použitím uhlíkové pásky namísto konvenčních horizontálních vláken, zvyšuje Technologie SPIRAL X torzní tuhost prutu bez přidání nadbytečné hmotnosti.

VÝHODA

Technologie Spiral X CORE zabraňuje kroucení blanku a zvyšuje pevnost prutu při zachování jeho nízké hmotnosti. Také minimalizuje vznik „páteře“ prutu, která je typická při použití konvenčních uhlíkových plátů. Výsledkem jsou lepší nahazovací vlastnosti prutu, lepší přenos energie, ovládání chodu nástrahy a vylepšený požitek ze zdolávání ryby.





TECHNOLOGIE HI-POWER X

Technologie Shimano HI-POWER X využívá několik vrstev uhlíkových plátů pro vytvoření těla blanku. Vrchní vrstva uhlíkové pásky je diagonálně vinuta v obou směrech tak, že vytváří tvar písmene „X“. Šířka pásky, úhel a rozsah jejího ovinu jsou precizně navrženy podle typu a způsobu používání jednotlivých prutů. Flexibilita technologie HI-POWER X umožňuje společnosti Shimano upravovat toto vinutí během stavby prutu, a tím dosáhnout perfektní akce, celkové síly a vlastností každého stavěného prutu. Stručně řečeno, HI-POWER X nabízí dokonalý požitek z prutu.

VÝHODA

Konstrukce Shimano HI-POWER X eliminuje kroucení blanku, což pomáhá zajistit větší přesnost při nahazování a větší kontrolu při zdolávání ryby.



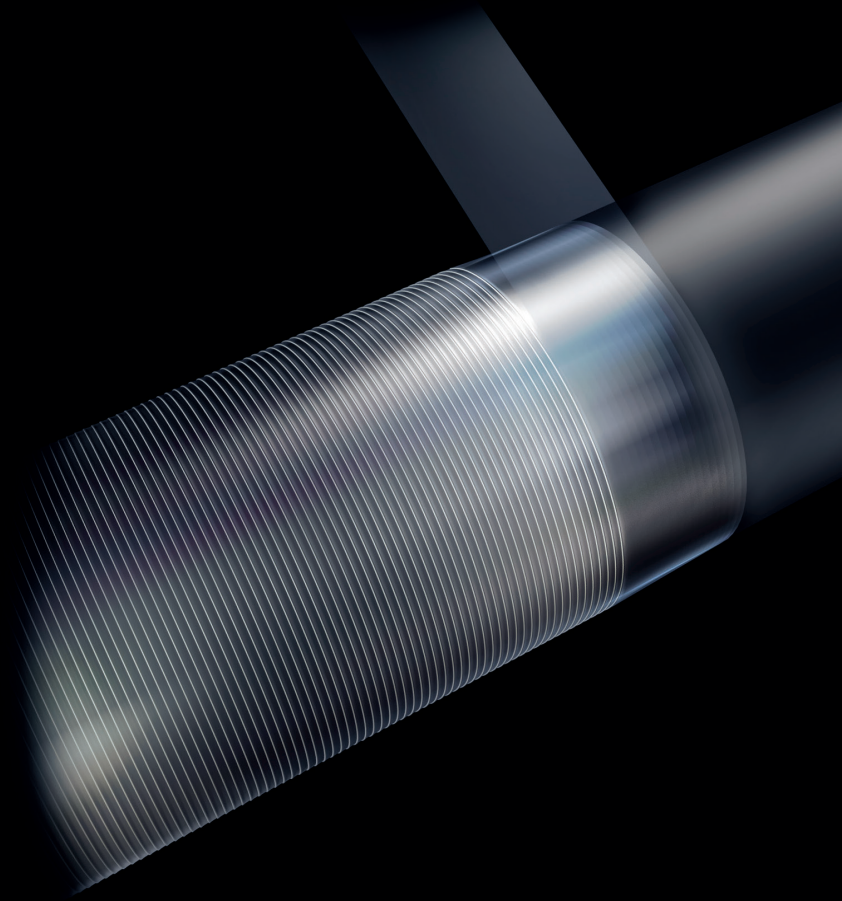


TECHNOLOGIE NANOPITCH

Díky technologii NANOPITCH využívá společnost Shimano kompresní pásku pro obalení uhlíkového blanku s vysokou přesností, ještě před samotným procesem vytvrzování (zahřívání). Metoda NANOPITCH umožňuje extrémně pevné stlačení uhlíku na blanku rovnoměrným tlakem, který výrazně přispívá k celkové síle prutu. Technologie NANOPITCH je vždy aplikována v kombinaci s technologií SPIRAL X CORE pro maximalizaci výkonu prutu.

VÝHODA

Technologie NANO PITCH přispívá k vytváření silnějších, lehčích a pevnějších prutů, které jsou navíc citlivější pro přenos energie.



SHIMANO



TECHNOLOGIE HIGH PRESSURE CARBON

SHIMANO TECHNOLOGIE HIGH PRESSURE CARBON (HPC) je proces, který vytváří silnější a citlivější blanky. Kompresní páska je na povrchu blanku aplikována pod vysokým tlakem ještě před vytvrzováním (zahříváním). Díky tlaku je využívaná pryskyřice rovnoměrně distribuována napříč matricí z uhlíkových vláken.

VÝHODA

Výsledkem technologie Shimano HPC jsou mnohem silnější pruty s lepším výkonem a rychlejší odezvou.



NANOSHEET

TECHNOLOGIE NANOSHEET

Technologie NANOSHEET skládá blank z několika uhlíkových plátů, které obsahují Nano pryskyřici. Pryskyřice, která drží uhlíková vlákna dohromady, je rovnoměrněji rozložena po celé délce vláken, což má za následek silnější a lehčí prut s menším rizikem potenciálních vad a slabých míst.

VÝHODA

Výsledkem technologie Shimano NANOSHEET je zvýšení celkové pevnosti prutu a snížení jeho hmotnosti. Pruty vytvořené pomocí technologie NANOSHEET jsou navíc citlivější pro přenos energie.

SHIMANO

The BIOFIBRE logo consists of the word "BIOFIBRE" in a bold, sans-serif font. Above the letters "I" and "B" are three slanted parallel lines, and below the letters "I" and "B" are three slanted parallel lines, creating a stylized graphic element.

TECHNOLOGIE BIOFIBRE

Unikátní technologie Shimano BIOFIBRE zlepšuje celkovou pevnost prutu a odolnost vůči otřesům. Navíc zlepšuje akci špičky prutu.

VÝHODA

Technologie Shimano BIOFIBRE poskytuje prutu větší sílu a rybáři nabízí vynikající kontrolu při zdolávání.

A close-up, diagonal view of a dark fishing rod. The Shimano BIOFIBRE logo is printed on the rod in a light color. The logo features the word "BIOFIBRE" in a bold, sans-serif font, with three slanted parallel lines above and below the letters "I" and "B".

GEOFIBRE

TECHNOLOGIE GEOFIBRE

GEOFIBRE je přirozený komponent, který poskytuje tuhost a vysokou pevnost prutům nižší až střední cenové kategorie.

VÝHODA

Materiál GEOFIBRE vytváří větší sílu prutů v segmentu nižší až střední cenové kategorie. Pruty s materiálem GEOFIBRE jsou odolnější vůči zlomení.

GEOFIBRE

SHIMANO



DIAFLASH

TECHNOLOGIE DIAFLASH

U konstrukce Shimano DIAFLASH je vrchní vrstva blanku diagonálně ovinuta uhlíkovou páskou v obou směrech tak, že tvoří tvar písmene „X“. Šířka pásky, úhel a rozsah jejího ovinu jsou navrženy podle typu a způsobu používání jednotlivých prutů. Technologie DIAFLASH vytváří celkovou pevnější konstrukci blanku a zabraňuje jeho nechtěnému přetáčení.

VÝHODA

Konstrukce Shimano DIAFLASH zvyšuje sílu prutu, přičemž minimalizuje ztrátu energie nadměrnou akcí prvního dílu prutu.



DIAFLASH



TECHNOLOGIE **MUSCLE LOOP**

Technologie MUSCLE LOOP je tvořena pomocí uhlíkové pásky spirálovitě vinuté na vnější straně blanku, která zvyšuje pevnost prutu a brání kroucení blanku při nadměrném tlaku.

VÝHODA

Technologie MUSCLE LOOP zvyšuje kontrolu nad zdolávanou rybou a zlepšuje celkovou sílu prutu.



TECHNOLOGIE **TWIST CONTROL**

Technologie TWIST CONTROL zabraňuje zkroucení blanku. Její aplikaci oceníte převážně u prutů určených na Big Game Fishing.

VÝHODA

TWIST CONTROL umožňuje přímo aplikovat maximální sílu při zdolávání obrovských mořských ryb.

A close-up, diagonal view of a dark fishing rod blank. The text 'TWIST CONTROL' is printed in a light, bold, sans-serif font along the length of the rod, with a stylized underline.

SHIMANO

The logo for Muscle Carbon, featuring the text "MUSCLECARBON" in a bold, sans-serif font, centered within a white rectangular box with a thin black border.

TECHNOLOGIE MUSCLE CARBON

MUSCLE CARBON je vysoce výkonný materiál, který zmenšuje mezery mezi uhlíkovými vlákny. Propojením uhlíkových vláken je dosažena vyšší hustota než u tradičních uhlíkových plátů. Tím se také snižuje množství pryskyřice potřebné pro vyplnění mezer v uhlíkové matrici během procesu vytvrzování.

VÝHODA

Technologie MUSCLE CARBON umožňuje vytvářet lehké, ale neuvěřitelně silné pruty.

A close-up, diagonal view of a dark grey or black bicycle handlebar. The handlebar has a textured, woven appearance. The "MUSCLECARBON" logo is printed in white on the handlebar, matching the logo in the top left. The background is dark and out of focus.

MUSCLECARBON



TECHNOLOGIE FULL CARBON MONOCOQUE

Rukojeť vyrobená technologií FULL CARBON MONOCOQUE je evolucí rukojeti CARBON MONOCOQUE, která přináší až o 28% vyšší citlivost. Standardní rukojeť je za sedlem navijáku vyrobena z EVA nebo korku. Rukojeť FULL CARBON MONOCOQUE je vyrobena lisováním z uhlíkového plátu, čímž se výrazně zlepšuje lehkost a schopnost rozpoznání vibrace přenášené do ruky. Navíc má karbonová rukojeť velice příjemnou protiskluzovou povrchovou úpravu pro pevný úchop.

VÝHODA

Rukojeť FULL CARBON MONOCOQUE je extrémně lehká a velmi citlivá, což mnozí ocení zejména při lovu přívlačí, kde je důležité mít vynikající přenos vibrací z prutu do ruky.



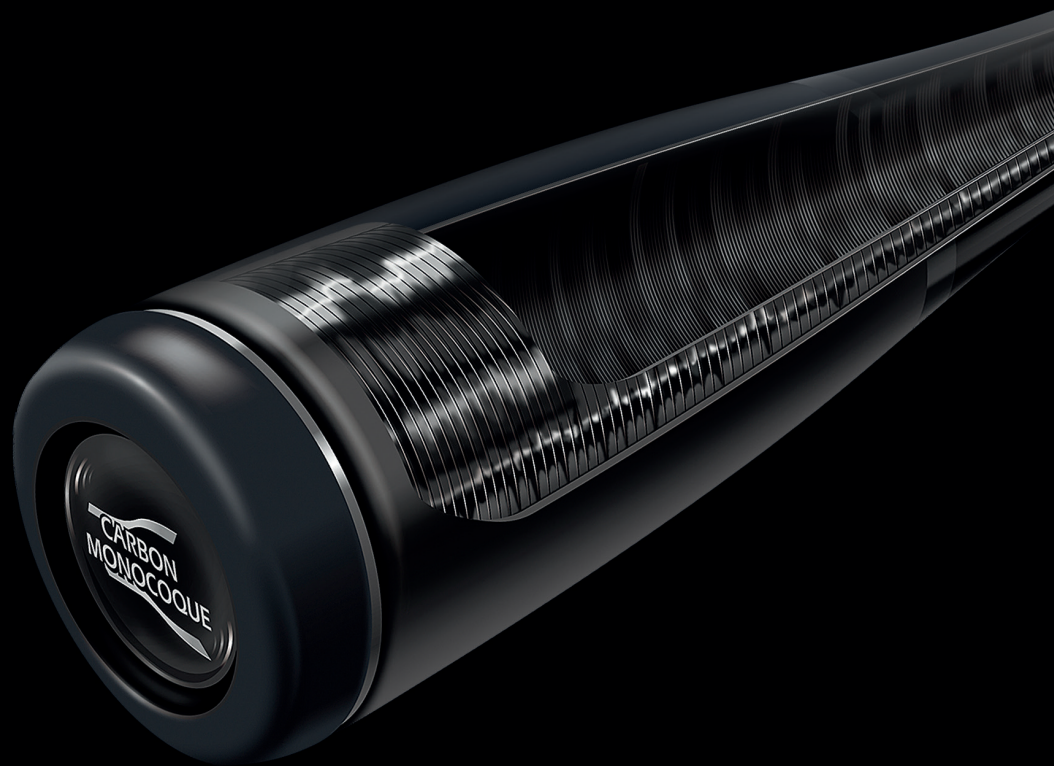


TECHNOLOGIE CARBON MONOCOQUE

CARBON MONOCOQUE je jednodílná dutá karbonová rukojeť, která je hladce integrována do prutu. Pozoruhodně lehká rukojeť je tužší než tradičně používané konstrukce, snižuje celkovou hmotnost prutu, a také zlepšuje přenos vibrací.

VÝHODA

Rukojeť CARBON MONOCOQUE snižuje celkovou hmotnost prutu a zvyšuje přenos vibrací do rybářovi ruky. V kombinaci s pletenými šňůrami umožňuje zvýšená citlivost detailní kontakt s nástrahou a rozeznání struktury dna.





TECHNOLOGIE TAFTEC ALPHA

Špičky prutů vytvořené technologií TAFTEC ALPHA využívají předem napnuté vlákno T-3500 s nízkým nasycením pryskyřicí. Toto směrové zarovnání vláken do pevné špičky má za následek menší poškození během procesu zabrušování a mnohem pevnější konstrukci. Terénní testy prokázali, že použití technologie TAFTEC ALPHA snižuje hmotnost prutu, zvyšuje pevnost a citlivost špičky a zlepšuje rychlost její akce.

VÝHODA

Technologie TAFTEC ALPHA umožňuje výrobu tenčích a citlivějších špiček prutů, což je zvláště užitečné při jemných technikách lovu. Výsledkem je lepší rozpoznání záběru a rychlejší zaseknutí ryby.



SHIMANO

EXCITE TOP

TECHNOLOGIE EXCITE TOP

EXCITE TOP je speciální technologie výroby špičky prutu, která zlepšuje chod nástrah a přispívá k celkově lepší citlivosti prutu. Špička je rovnoměrně zúžená a nahoře těžší, čímž zvyšuje svůj poloměr švihů. Technologie EXCITE TOP viditelně zlepšuje pohyb nástrahy a citlivost přenášení vibrací do ruky rybáře.

VÝHODA

EXCITE TOP má speciálně zúženou špičku, která umožňuje rybářům lépe prezentovat vláčené nástrahy. V některých situacích, zvláště při lovu opatrných ryb, může tento přístup vést k více záběrům.

SOFTTUBE TOP

TECHNOLOGIE SOFTTUBE TOP

SOFTTUBE TOP snoubí vyšší citlivost ultra jemné, ale přitom pevné špičky s lehkostí duté konstrukce. Toto zpracování naleznete u modelů Shimano prutů, které jsou charakteristické svou citlivostí.

VÝHODA

Plynulá akce špičky SOFTTUBE TOP nabízí rybáři bezkonkurenční výhodu při rozpoznání záběru a výkonu při zdolávání ryby.

EXCITE TOP

CI4+

TECHNOLOGIE CI4+

Sedlo navijáku CI4+ je lisováno z jednodílné kompozitní konstrukce, která je velmi lehká, pevná a odolná vůči zkroucení. Kompozit CI4+ je jedním z nejsilnějších materiálů, které Shimano používá a je více než 1,5krát silnější než tradiční materiály. Navíc je odolný vůči korozi, díky čemuž je vhodný i pro použití v podmínkách mořského rybolovu.

VÝHODA

Aplikace materiálu CI4+ má za následek lehké, přesto pevné a velmi citlivé sedlo navijáku. Záběr, kontakt s dnem a další signály jsou přenášeny s větší přesností až do rybářovi ruky. U modelů delších prutů slouží sedlo CI4+ k dosažení delší vzdálenosti náhozu. Použití CI4+ zlepšuje úchop a sílu fixace mezi prutem a navijákem.



A close-up, shallow depth-of-field photograph of a person's face wearing sunglasses. The person's eyes are obscured by the dark lenses. In the foreground, a fishing lure with a yellow and green body, a clear wing, and a silver hook is attached to a thin fishing line. The background is a soft, out-of-focus blue sky.

NÁSTRAHY
TECHNOLOGIE NÁSTRAH
& JEJICH VLASTNOSTI

SHIMANO

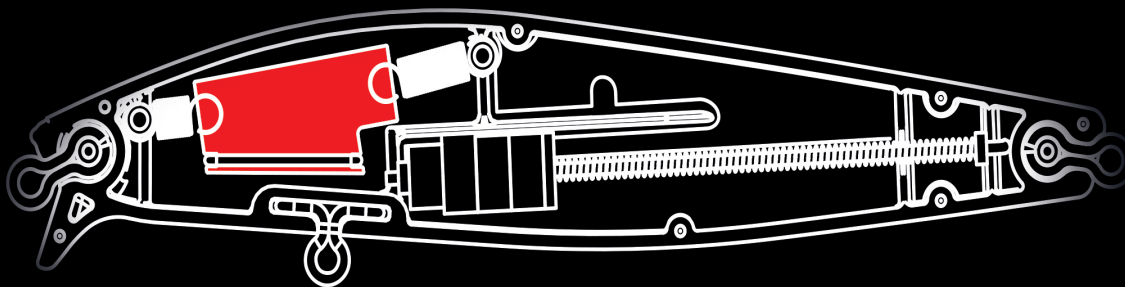


TECHNOLOGIE FLASH BOOST

Technologie FLASH BOOST představuje systém zavěšení odrazové fólie na malé citlivé pružiny uvnitř těla nástrahy. Oblast těla nástrahy, ve které se tato technologie nachází je průsvitná, čímž umožňuje vidět záblesky, které technologie vytváří při vedení nástrahy.

VÝHODA

Technologie FLASHBOOST umožňuje nástraze neustále vyzařovat atraktivní záblesky, i když nástraha zůstane nehybná. Zvýšená viditelnost a pulzující záblesky zvyšují pravděpodobnost záběru.



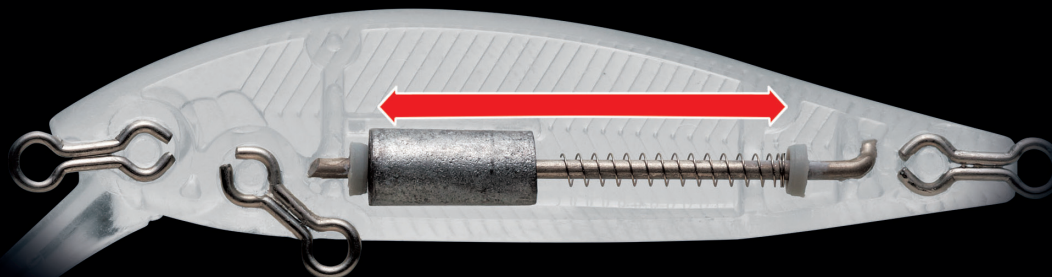
JET BOOST

TECHNOLOGIE JET BOOST

Technologie JETBOOST umožňuje rybáři, díky patentovanému systému vestavěných závaží, dosahovat dlouhé vzdálenosti a přesné náhozy i s opravdu malými nástrahami. Nástrahy Shimano využívají centrální vyvážení díky unikátnímu pružinovému systému s efektivním přenosem hmotnosti závaží během náhozu, a tím umožňují perfektní prezentaci právě v okamžiku dopadu na vodní hladinu.

VÝHODA

Technologie JETBOOST umožňuje díky efektivnímu vyvážení, dosáhnout delší a přesnější náhozy i s opravdu malými nástrahami.





TECHNOLOGIE X AR-C SYSTEM

Inovativní systém konstrukce nástrahy kombinující nově vyvinuté tělo vytvořené z AR-C SHELL (Pat.P) materiálu s vysokou vzlínavostí. Tento materiál umožňuje použití těžších závaží v revolučním systému AR-C.

VÝHODA

Systém X AR-C umožňuje velmi pomalé vedení nástrahy v povrchové části vodního sloupce bez ovlivnění rovnováhy a chodu nástrahy a při zachování technologie pohyblivého závaží AR-C.





TECHNOLOGIE JERK ASSIST BALANCER SYSTEM

Technologie JERK ASSIST BALANCER SYSTEM zvyšuje stabilitu vedení nástrahy při vysoké rychlosti. Navíc umožňuje prudký pohyb nástrahy při „Jerkování“ nebo „Twitchingu“.

VÝHODA

Tato technologie pomáhá zajistit atraktivní chod nástrahy během „Jerkování“, při současném zachování její stability.



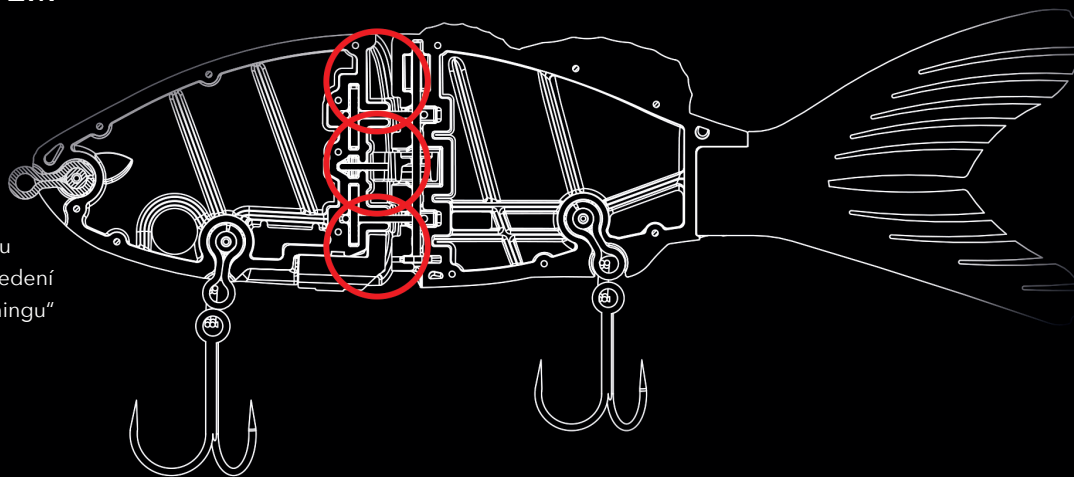


TECHNOLOGIE TRIPLE JOINT SYSTEM

TRIPLE JOINT SYSTEM představuje způsob spájení těla nástrahy pomocí tří bodů v kombinaci s asymetrickým designem ocasu. Kombinace těchto funkcí vytváří velmi realistický chod bez ohledu na způsob vedení nástrahy.

VÝHODA

Technologie TRIPLE JOINT SYSTEM používaná kupříkladu u modelů Bantam BT Sraptor, vytváří při rovnoměrném vedení nástrahy živý chod ve tvaru S. Při „Jerkingu“ nebo „Twitchingu“ se živý chod mění na agresivní „únik“, který dokáže vyprovokovat i toho nejopatrnějšího dravce k záběru.



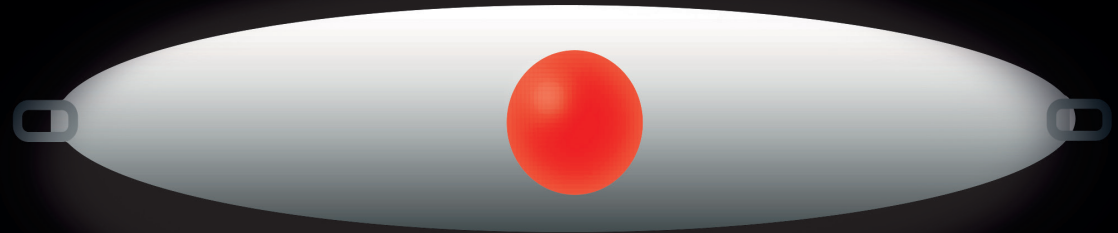


TECHNOLOGIE CENTRE BALANCE SYSTEM

CENTER BALANCE SYSTEM vytváří klouzavý pohyb následovaný převalením při zastavení. Tento pohyb dokonale imituje umírající rybkou, která se snaží uniknout dravci.

VÝHODA

Kombinace klouzavého a valivého pohybu působí dojmem umírající rybkou. Tento systém dokáže vyprovokovat i toho nejopatrnějšího dravce k záběru.

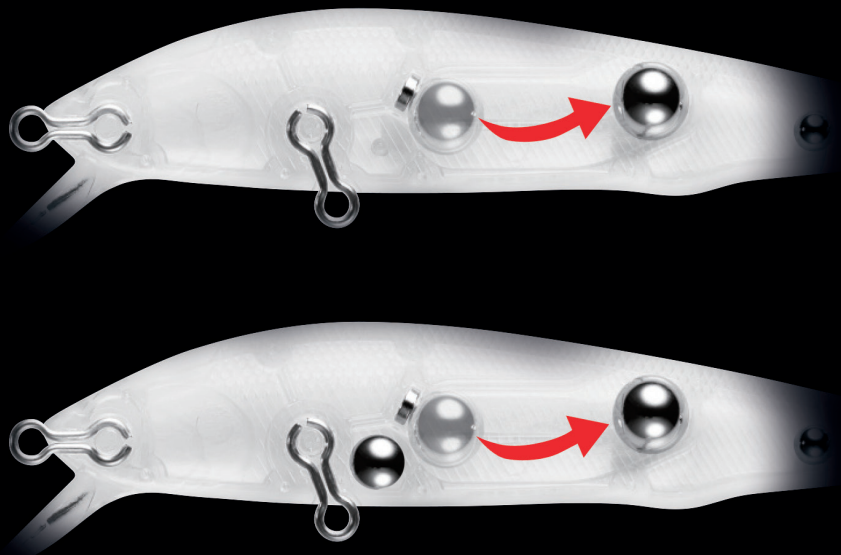


TECHNOLOGIE MAGNETIC WEIGHT TRANSFER

Systém MAGNET WEIGHT TRANSFER využívá v těle nástrahy kovové kuličky, které se při nahazování přesouvají tak, aby bylo dosaženo lepšího rozložení těžiště. Při pomalém vedení se kuličky díky vestavěným magnetům soustředí do středu těla, čím nástraze umožňují lepší chod.

VÝHODA

Tato technologie umožňuje rybáři dosahovat delší a přesnější náhozy při zachování správné rovnováhy nástrahy během náhozu a způsobu vedení.





TECHNOLOGIE THROUGH WIRE

Konstrukce THROUGH WIRE spojuje přední kroužek se všemi body kotvení háčků, které se v nástraze nachází. Zlepšuje tím její výkon a snižuje riziko zničení při zdolávání.

VÝHODA

Největším benefitem je velmi pevná konstrukce nástrahy. I když se nástraha během zdolávání rozbije, všechny háčky jsou stále připojeny k přednímu upevňovacímu kroužku.



SHIMANO



TECHNOLOGIE 3X BODY

Kombinace použitých materiálů a zesíleného designu poskytuje vyšší odolnost proti nárazu a až trojnásobně vyšší životnost oproti standardním nástrahám.

VÝHODA

Tělo 3X je extrémně pevné, odolné proti nárazu a odolává možnému poškození ostrými zuby dravých ryb.



SCALEBOOST

TECHNOLOGIE **SCALEBOOST**

Technologie SCALEBOOST je precizně vyrobený 3D vzor, napodobující reálný vzor šupin nástražních rybek. Díky velkým šupinám jsou tak schopny lépe odrážet světlo, zvyšovat atraktivitu nástrahy a dráždit ryby k útoku.

VÝHODA

Scaleboost vytváří pozoruhodně přesný vzor šupin a zvyšuje vizuální atraktivitu nástrahy.

